

臺北市立啟明學校 115 年度暑期校舍修建工程施工暨安全防護說明

各位家長、老師與同學，您好：

為了提供全校師生更安全、優質的學習環境，本校將於今年暑假期間進行多項校舍修繕與廣播系統升級工程。施工期間，校方已將校園安全與教學品質列為最高指導原則，特此向大家說明工程規劃與防護措施：

一、徹底解決潛在風險，守護校園安全：近年因早期施工技術限制與戶外水氣滲入，本校校舍部分天花板出現鋼筋鏽蝕與保護層剝落的情形。特別感謝家長會的積極爭取及教育局的經費挹注，本次工程已委由專業結構技師進行全面普查，針對疑似有掉落危險的區塊進行最嚴謹的修復規劃，以徹底排除校園安全隱患。

二、暑期重點工程與期程規劃

工程項目	預計施工期程	影響範圍
校舍材料劣化修復工程	6月10日～8月31日止	教學暨行政大樓、宿舍區（依打除時程分區進行）
體能訓練室改善工程	7月1日～8月31日止	地下室體訓室周邊（含柔道場、桌球場及投籃機練習區等）
數位廣播影音改善工程	7月1日～8月31日止	全校教室及走廊

三、**施工動線與校園活動之協調**：校方已知悉暑假期間校內將有多項重要活動進行，包含6月30日至7月5日唐氏症基金會夏令營、7月7日～7月9日全國視障夏令營，以及7月13日後的暑期輔導。經總務處、結構技師與施工廠商風險評估後，已將**掉落風險與學生活動影響**納入綜合考量，規劃各區塊的打除進場時間，確保師生活動區域的絕對安全。

四、**安全防護措施**：校方已會同監造單位要求廠商落實以下防護，將干擾降至最低：

- **實體隔離與管制**：施工區域周邊將架設實體隔離圍籬與安全警示線，嚴禁非相關人員進入。請家長與導師協助宣導，提醒學生勿靠近管制區。
- **視障安全引導**：管制區外將張貼明顯危險告示，並針對本校視障學生通行需求劃設安全通路。將協請導師與陪同同仁協助提醒避開施工動線，確保校園定向行動安全。
- **噪音與揚塵管控**：高分貝噪音或易產生揚塵之作業，排定於假日、夜間或暑假期間進行，嚴格維護教學與辦公品質。
- **動線淨空保證**：工程機具、材料及營建廢棄物均嚴格限制於圍籬內堆放，絕不占用公共通道，確保日常動線順暢無阻。
- **人車門禁嚴管**：工程車輛進出須避開學生上下學尖峰時段，並派專人指揮引導；施工人員進出皆須落實實名登記並配戴識別證件。
- **落實環境衛生**：嚴格督導廠商每日清理施工現場，確保校園公共衛生安全。

短暫的施工期是為了成就長遠的校園安全，過程中若有聲響或動線調整，敬請各位體諒與配合。若對防護規劃有任何建議，歡迎向校方反映，我們將作最妥適的調整。

備註：附件施工日期為預計初估工期，將以實際施工情形為準，會有預估彈性天數，且如果遇天然災害之不可抗力因素致影響工期，亦以實際情形為準。

臺北市立啟明學校 總務處 敬啟 中華民國 115 年 6 月 18 日

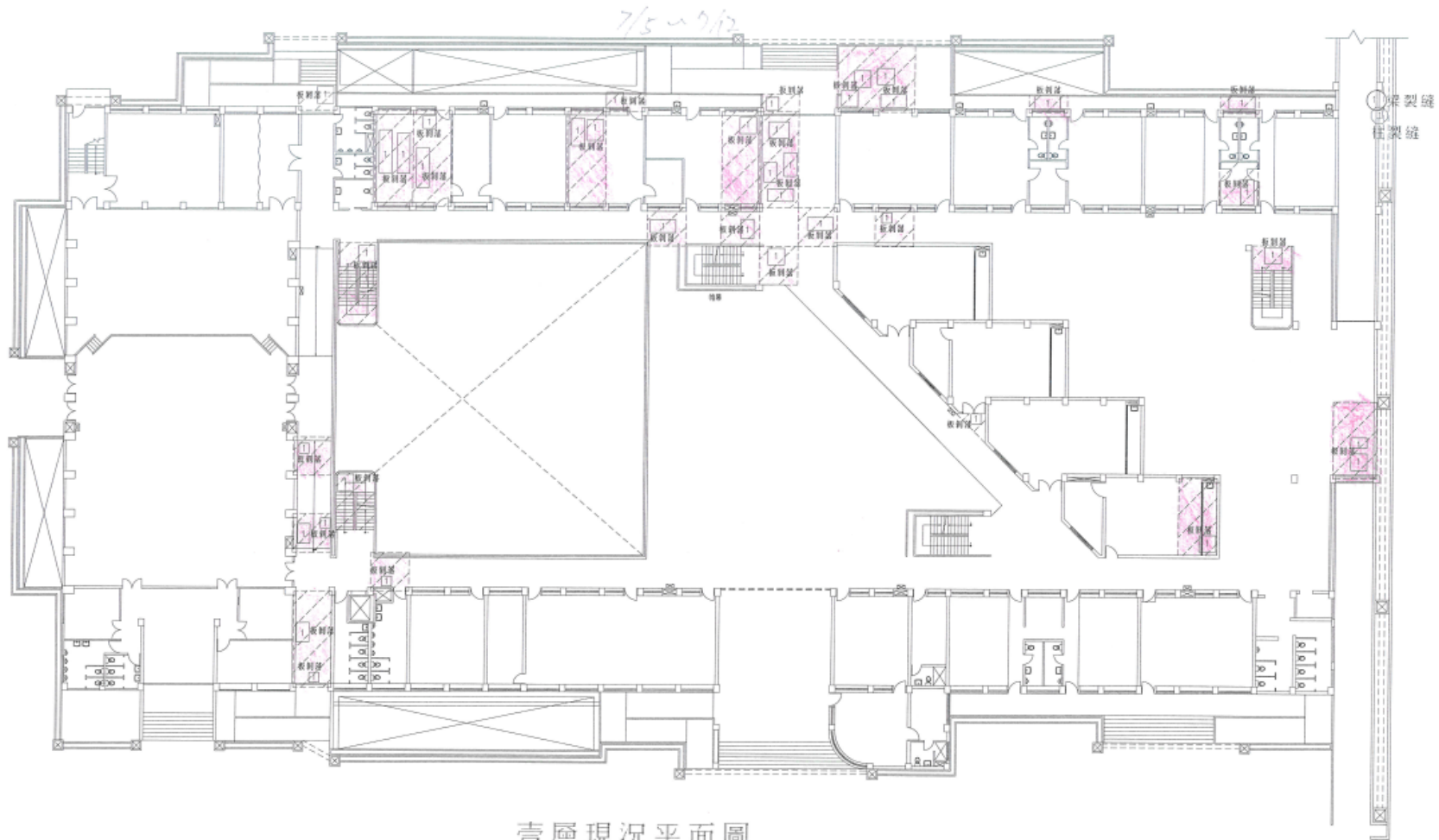
(附件一) 規劃本材料劣化修復工程剝落打除預計進場時間：

1.



地下層現況平面圖 預計打除剝落施工時間6/27(六)~6/28(日)
教學暨行政大樓

2.



壹層現況平面圖

教學暨行政大樓

預計打除剝落時間7/5(日)~7/12(日)

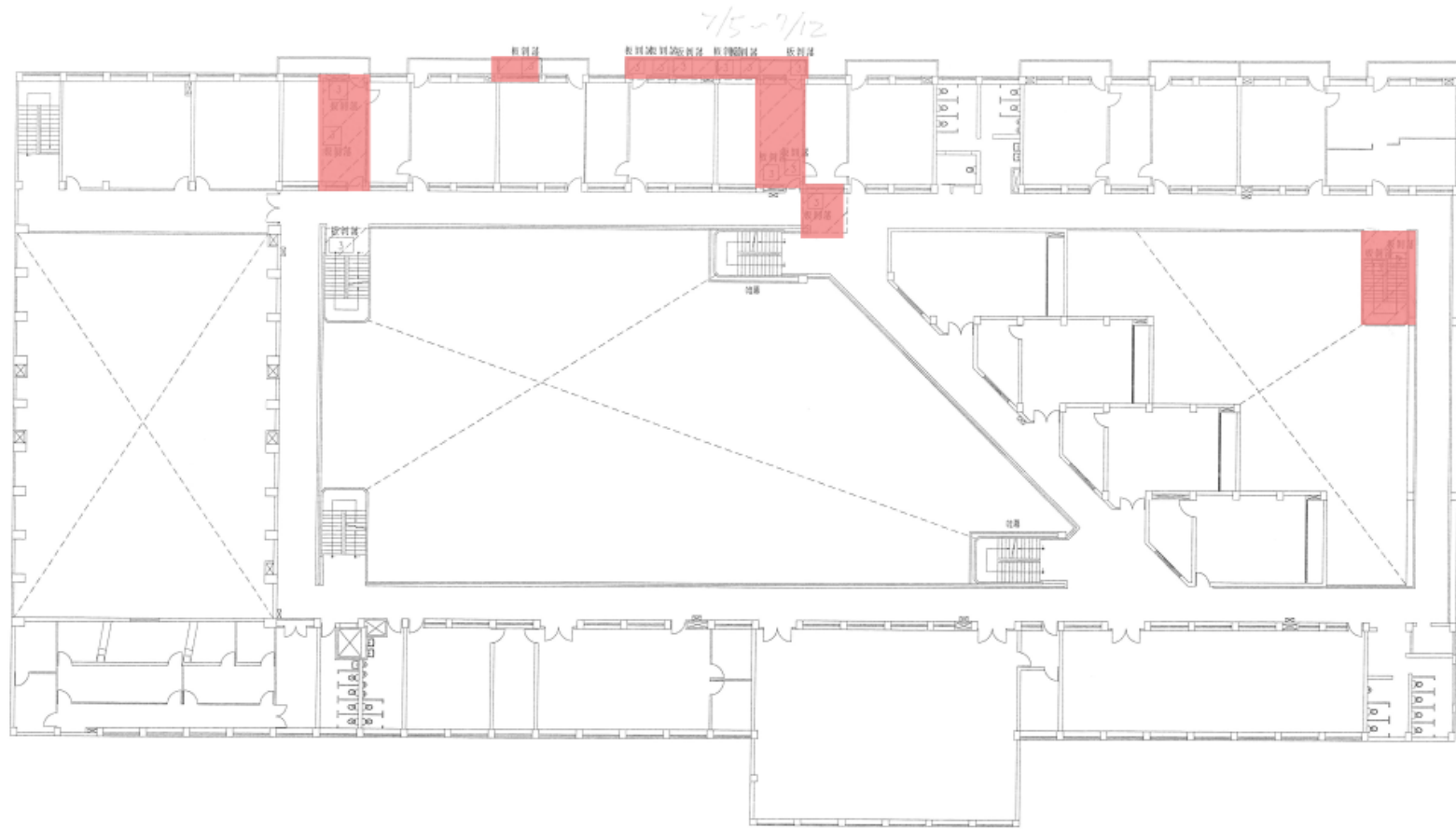
3.



貳層現況平面圖
教學暨行政大樓

預計打除剝落時間7/5(日)~7/12(日)

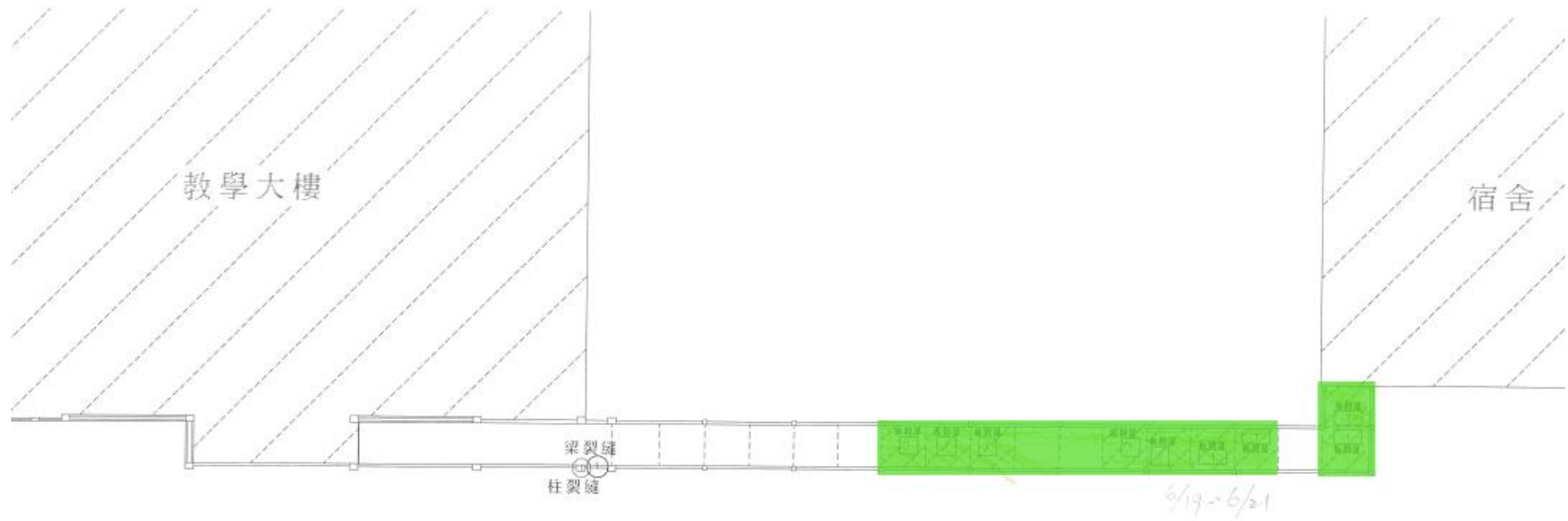
4.



參層現況平面圖
教學暨行政大樓

預計打除剝落時間7/5(日)~7/12(日)

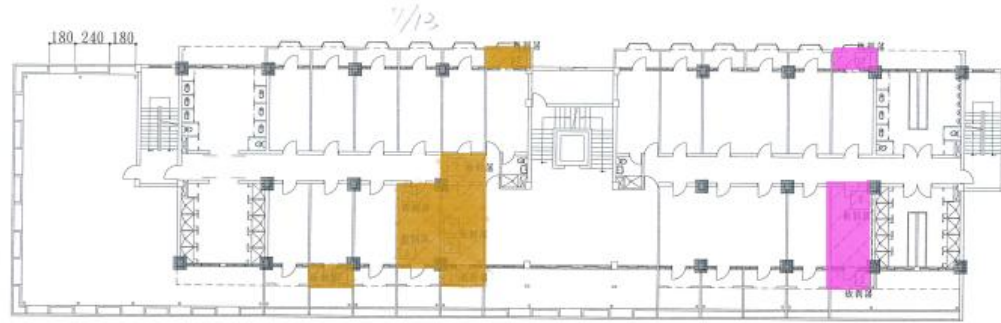
5.



連通走廊現況平面圖

預計打除剝落時間6/19(五)~6/21(日)

6.



預計打除剝落時間7/13(一)
貳層現況平面圖
宿舍

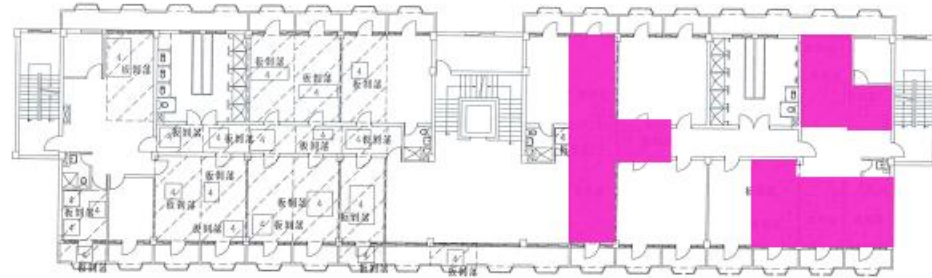
預計打除剝落時間6/22(一)



壹層現況平面圖
宿舍

預計打除剝落時間6/19(五)~6/21(日)

7.



預計打除剝落時間6/23(二)~6/25(四)

肆層現況平面圖

宿舍



預計打除剝落時間7/14(二)

預計打除剝落時間6/22(一)~6/23(二)

參層現況平面圖

宿舍

8. 體能訓練室改善工程（預計施工期間 115.07.01~115.08.31）

施工範圍為地下室體訓室周邊（包括柔道場、捉球場及投籃機練習區）



(附件二) 相關施工圍籬及告示牌樣式如下：



