

中華民國105年度 4-0501801

議會  
審定

(自105年1月1日起至105年12月31日止)

臺北市政府教育局主管

臺北市地方教育發展基金－臺北市立啟明學校

# 附屬單位預算之分預算

(特別收入基金)

主辦會計人員 許秀蘭

機關長官 蔡明蒼

# 臺北市地方教育發展基金－臺北市立啟明學校

## 目次

中華民國105年度

|                      |            |
|----------------------|------------|
| 一、財務摘要               | 第 1 頁      |
| 二、業務計畫及預算概要          | 第 3 -13 頁  |
| 三、主要表                |            |
| (一) 基金來源、用途及餘絀預計表    | 第 15 -16 頁 |
| (二) 現金流量預計表          | 第 17 頁     |
| 四、附屬表                |            |
| (一) 基金來源－服務收入明細表     | 第 19 頁     |
| (二) 基金來源－財產處分收入明細表   | 第 20 頁     |
| (三) 基金來源－其他財產收入明細表   | 第 21 頁     |
| (四) 基金來源－市庫撥款收入明細表   | 第 22 頁     |
| (五) 基金來源－學雜費收入明細表    | 第 23 頁     |
| (六) 基金來源－受贈收入明細表     | 第 24 頁     |
| (七) 基金來源－雜項收入明細表     | 第 25 頁     |
| (八) 基金用途－特殊教育計畫明細表   | 第 26 -43 頁 |
| (九) 基金用途－一般行政管理計畫明細表 | 第 44 -50 頁 |
| (十) 基金用途－建築及設備計畫明細表  | 第 51 -56 頁 |
| 五、參考表                |            |
| (一) 預計平衡表            | 第 57 -58 頁 |
| (二) 各項費用彙計表          | 第 59 -64 頁 |
| (三) 員工人數彙計表          | 第 65 頁     |
| (四) 用人費用彙計表          | 第 66 -69 頁 |
| (五) 聘用及約僱人員明細表       | 第 70 頁     |
| (六) 單位(或計畫)成本分析表     | 第 71 頁     |

# 臺北市地方教育發展基金－臺北市立啟明學校

## 目 次

中華民國105年度

|                        |        |
|------------------------|--------|
| (七) 5年來主要業務計畫分析表 ..... | 第 72 頁 |
| (八) 固定項目明細表 .....      | 第 73 頁 |

# 臺北市地方教育發展基金－臺北市立啟明學校

40501801-1

## 財務摘要

中華民國105年度

單位：新臺幣元

| 項 目            | 本 年 度       | 上 年 度       | 比較增減(-)     | %      |
|----------------|-------------|-------------|-------------|--------|
| 經營成績：          |             |             |             |        |
| 基金來源           | 144,431,311 | 156,110,581 | -11,679,270 | -7.48  |
| 基金用途           | 150,676,459 | 166,993,316 | -16,316,857 | -9.77  |
| 賸餘(短絀－)        | -6,245,148  | -10,882,735 | 4,637,587   | --     |
| 餘絀情形：          |             |             |             |        |
| 基金餘額           | 19,678,959  | 25,924,107  | -6,245,148  | -24.09 |
| 現金流量(註)：       |             |             |             |        |
| 現金及約當現金之淨增(減－) | -6,245,148  | -10,882,735 | 4,637,587   | --     |

附註：現金流量係採現金及約當現金基礎，包括現金及自投資日起3個月內到期或清償之債權證券。

本 頁 空 白

# 臺北市地方教育發展基金-臺北市立啟明學校

## 業務計畫及預算概要

中華民國 105 年度

### 壹、基金概況：

#### 一、設立宗旨及願景：

- (一)本校遵照憲法第 158 及 160 條暨特殊教育法第 1 條規定，教育文化，應發展國民之民族精神、自治精神、國民道德、健全體格、科學及生活智能，並使身心障礙之國民，均有接受適性教育之權利，以培養特殊學生八大學習領域及十大基本能力。
- (二)本校自 91 年度起依教育經費編列與管理法第 13 條規定設置「臺北市地方教育發展基金」，以促進教育健全發展，提昇教育經費運用績效。

#### 二、組織概況(另附組織系統圖)：

本校設置校長 1 人，綜理全校校務，下設教務處、學生事務處、總務處、實習輔導處、會計室及人事室等單位，另置北市視障教育資源中心，現編制教師 71 人、行政人員 17 人、約聘住宿生管理員 4 人、約僱教師助理員 1 人、校警 2 人、技工 5 人、駕駛 1 人及工友 7 人，總計 109 人。

內部分層業務如下：

教務處：秉承校長之命，辦理全校教務事項。

教學組：掌理課程編排、課業考查、教學研究及教學指導等事項。

註冊組：掌理註冊、編班、轉學、休學及成績考查等有關學籍事項。

資訊設備組：掌理本校電腦教學環境規劃及電子處理資料等事宜暨教學設備計畫之擬定、用具之管理、保管等事項。

出版組：掌理點字、有聲大字體教材及補充讀物之製作等事項。

學生事務處：秉承校長之命，辦理全校有關學生之各項事務。

訓育組：掌理訓育計畫之擬定、實施學生生活輔導及民族精神教育等事項。

生活輔導組：掌理學生校內外生活管理及輔導等事項。

體育衛生組：掌理學生體育活動、體育教學及學生保健、學校環境衛生等事項。

總務處：秉承校長之命，辦理全校總務事項。

事務組：掌理校舍、校具、財產、物品之採購、保管、工程發包、監工及驗收。

文書組：掌理文件收發登錄、撰擬繕校、典守學校印信、檔案保管、整理各項會議紀錄及校史等事項。

出納組：掌理現金、零用金、票據之保管等收支事項，辦理員工薪津發放及各項扣繳單據證明等。

實習輔導處：秉承校長之命，辦理有關學生之職業輔導等事項。

實習輔導組：掌理學生實習及就業輔導業務。

# 臺北市地方教育發展基金-臺北市立啟明學校

## 業務計畫及預算概要

中華民國 105 年度

輔導組：掌理學生生涯及心理輔導等業務。

會計室：秉承上級主計機關之監督與指導，並受校長之指揮，依法辦理歲計、會計、統計等事項。

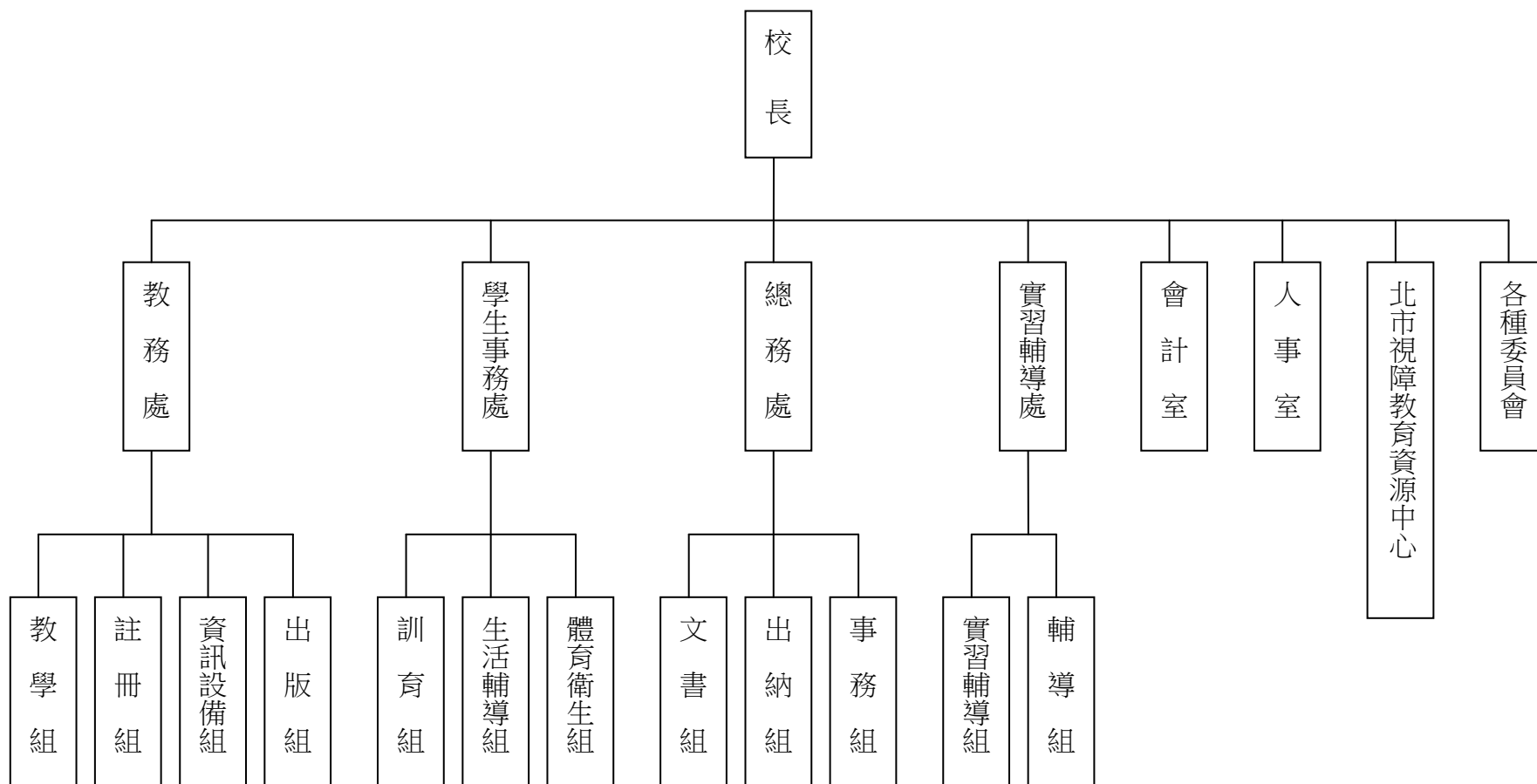
人事室：秉承上級人事機關之監督與指導，並受校長之指揮，依法辦理人事管理查核等事項。

北市視障教育資源中心：秉承校長之命，蒐集研發並彙整視障教材、教具輔具，提供本市各級學校參考或借用。

業務計畫及預算概要

中華民國 105 年度

三、組織系統圖：



四、基金歸類及屬性：本校地方教育發展基金依據教育經費編列與管理法第 13 條規定設置，本基金為預算法第 4 條第 1 項第 2 款第 5 目所定之特別收入基金，以本府教育局為管理機關。

# 臺北市地方教育發展基金-臺北市立啟明學校

## 業務計畫及預算概要

中華民國 105 年度

### 貳、業務範圍及經營趨勢

#### 一、業務範圍：

依據特殊教育法招收視覺障礙，視力經最佳矯正後，依萬國式視力表所測定優眼視力未達 0.3 或視野在 20 度以內，其年齡滿 3 足歲至 18 歲者，分幼兒部、國小部、國中部及高中職部教育階段，培養學生健全人格、民主素養、法治觀念、人文涵養，強健體魄及思考判斷與創造能力，以達適才適性發展之教育目標。

#### 二、最近 5 年經營趨勢：

基金來源、用途及餘絀

單位：新臺幣元

| 來源<br>用途<br>餘絀 | 年<br>度 | 101 年度決算<br>金 額 | 102 年度決算<br>金 額 | 103 年度決算<br>金 額 | 104 年度預算<br>金 額 | 本年度預算<br>金 額 |
|----------------|--------|-----------------|-----------------|-----------------|-----------------|--------------|
| 來源部分           |        | 146,951,958     | 152,614,792     | 173,115,922     | 156,110,581     | 144,431,311  |
| 用途部分           |        | 144,781,785     | 154,400,041     | 155,256,307     | 166,993,316     | 150,676,459  |
| 餘絀部分           |        | 2,170,173       | -1,785,249      | 17,859,615      | -10,882,735     | -6,245,148   |

### 參、業務計畫

#### 一、業務計畫及目標：

本年度業務計畫重點與預算配合情形及預期績效，詳列如下：

- (一)特殊教育計畫：本年度預算編列 112,514,816 元，預定招收 26 班，學生人數 109 人，辦理各項教學器材之維修，充實各式教學材料，並舉辦多項學藝活動、暑期泳訓班、教師甄選等，以期達教學多元化及提昇教學效能之目標，並藉由辦理各項活動鍛鍊學童強健的身體，增進各項生活智慧，及推廣社會教育。
- (二)一般行政管理計畫：本年度預算編列 32,031,488 元，係配合校務推動行政處室支援工作，進而增進校務運作。
- (三)建築及設備計畫：本年度預算編列 6,130,155 元，係汰換、充實教學及電腦所需設備並辦理普通教室櫥櫃及大門更換工程、三樓高中部音樂教室隔音改

# 臺北市地方教育發展基金-臺北市立啟明學校

## 業務計畫及預算概要

中華民國 105 年度

善工程，以改善教學環境，增進教學效能。

### 二、執行政府重要政策：

- (一)理念及價值觀之改造，重建多元價值觀念。
- (二)保障學生學習權益，落實教育機會均等。
- (三)鼓勵家長參與學校事務，擴大教育發展動力。
- (四)組織結構與歷程變革，建構學校本位行政與教學。
- (五)結合教育資源，建立學校制度新夥伴關係。
- (六)教育人員專業權益保障與知能提昇，實現教育的自主性。
- (七)課程與教學之革新，教與學是教育改革的核心。
- (八)推動教育國際化，國民小學全面實施英語教學。
- (九)營造市民休閒運動習慣，推展全民體育教育。
- (十)建立評鑑與回饋機制，強化研究發展系統。
- (十一)建構資訊教育環境，普及學習競爭泉源。
- (十二)推展終身教育，邁向學習社會。

### 肆、預算概要

#### 一、基金來源及用途之預計：

(一)本年度基金來源：服務收入 10,000 元、財產處分收入 25,000 元、其他財產收入 106,400 元、市庫撥款收入 141,308,211 元、學雜費收入 336,650 元、受贈收入 2,488,132 元、雜項收入 156,918 元，基金來源合計 144,431,311 元。

(二)本年度基金用途：特殊教育計畫 112,514,816 元、一般行政管理計畫 32,031,488 元、建築及設備計畫 6,130,155 元，基金用途合計 150,676,459 元。

#### 二、基金餘絀之預計：本年度短絀 6,245,148 元。

#### 三、現金流量之預計：本年度業務活動淨現金流出 6,245,148 元。

#### 四、補辦預算事項：詳補辦預算明細表

# 臺北市地方教育發展基金-臺北市立啟明學校

## 業務計畫及預算概要

中華民國 105 年度

購置固定資產 2,728,176 元

(一)教育局學校設施改善準備補助 103 年度圖書館整修工程內屬設備部分移列固定資產 193,740 元。

(二)教育部補助 103 年度辦理身心障礙教育資本門經費 1,000,000 元。

(三)教育部補助 103 年度特殊教育學校及高中職特教班暨職業輔導員資本門經費 162,500 元。

(四)教育局學校設施改善準備補助 103 年度小學部無障礙環境改善工程內屬設備部分移列固定資產 209,436 元。

(五)教育部補助 104 年度辦理身心障礙教育資本門經費 1,000,000 元。

(六)教育部補助 104 年度特殊教育學校及高中職特教班暨職業輔導員資本門經費 162,500 元。

### 伍、其他重要說明

一、本年度預算與上年度預算各項目增減之原因。

(一)員工人數增減原因分析：本年度校長 1 人、教師 71 人、行政人員 17 人、約僱住宿生管理員 4 人、約僱教師助理員 1 人、校警 2 人、技工 5 人、駕駛 1 人、工友 7 人，總計 109 人，較上年度核實減列行政人員 1 人。

(二)基金來源、用途及餘絀各科目增減原因之分析：

1.服務收入本年度預算數 10,000 元，較上年度預算數 10,000 元，無增減。

2.財產處分收入本年度預算數 25,000 元，較上年度預算數 25,000 元，無增減。

3.其他財產收入本年度預算數 106,400 元，較上年度預算數 121,600 元，核實減列 15,200 元。

4.市庫撥款收入本年度預算數 141,308,211 元，較上年度預算數 155,569,412 元，核實減列 14,261,201 元。

5.學雜費收入本年度預算數 336,650 元，較上年度預算數 336,650 元，無增減。

6.受贈收入本年度預算數 2,488,132 元，較上年度預算數 3,206 元，核實增列 2,484,926 元。

7.雜項收入本年度預算數 156,918 元，較上年度預算數 44,713 元，核實增列 112,205 元。

8.用人費用本年度預算數 121,681,129 元，較上年度預算數 122,284,120 元，依業務需要核實減列 602,991 元。

9.服務費用本年度預算數 9,439,543 元，較上年度預算數 8,554,676 元，依業務需要核實增列 884,867 元。

10.材料及用品費本年度預算數 8,602,560 元，較上年度預算數 9,498,000 元，依業務需要核實減列 895,440 元。

11.租金、償債與利息本年度預算數 4,119,800 元，較上年度預算數 4,100,000 元，依業務需要核實增列 19,800 元。

臺北市地方教育發展基金-臺北市立啟明學校

業務計畫及預算概要

中華民國 105 年度

12.購建固定資產、無形資產及非理財目的之長期投資本年度預算數 6,130,155 元，較上年度預算數 21,622,244 元，係核實減列修建工程款 15,492,089 元。

13.會費、捐助、補助、分攤、照護、救濟與交流活動費本年度預算數 589,072 元，較上年度預算數 824,976 元，依業務需要核實減列 235,904 元。

14.其他本年度預算數 114,200 元，較上年度預算數 109,300 元，依業務需要核實增列 4,900 元。

二、104 學年度第 2 學期核定高中職部 10 班、國中部 4 班、國小部 6 班、幼兒部 6 班，共計 26 班，預定招收學生人數 109 人，105 學年度第 1 學期核定高中職部 10 班、國中部 4 班、國小部 6 班、幼兒部 6 班，共計 26 班，預定招收學生人數 109 人。

三、其他有關說明： 無

## 臺北市地方教育發展基金－臺北市立啟明學校

## 補辦預算明細表

中華民國105年度

單位：新臺幣元

| 先行辦理<br>年 度 | 業務計畫<br>及用途別                         | 項 目 名 稱     | 單 位    | 數 量     | 單 價                      | 金 額       | 說 明                                |
|-------------|--------------------------------------|-------------|--------|---------|--------------------------|-----------|------------------------------------|
| 103         | 建築及設備計畫<br><br>購置固定資產<br><br>購置機械及設備 | 合計          |        |         |                          | 2,728,176 |                                    |
|             |                                      | 購置固定資產      |        |         |                          | 2,728,176 |                                    |
|             |                                      |             |        |         |                          | 1,356,240 |                                    |
|             |                                      |             |        |         |                          | 1,162,500 | 103.09.05府教工字第10339392000號         |
|             |                                      |             |        |         |                          | 1,132,500 |                                    |
|             |                                      | 攜帶型高畫質擴視機   | 臺      | 2       | 37,900                   | 75,800    | 教育部補助103年特殊教育學校及高中職特教班暨職業輔導員資本門經費。 |
|             |                                      | 多功能牽引機      | 臺      | 1       | 56,700                   | 56,700    | 教育部補助103年特殊教育學校及高中職特教班暨職業輔導員資本門經費。 |
|             |                                      | 可攜式點字觸摸顯示器  | 臺      | 1       | 101,000                  | 101,000   | 教育部補助103年度辦理身心障礙教育資本門經費。           |
|             |                                      | 點字觸摸顯示器     | 臺      | 2       | 98,000                   | 196,000   | 教育部補助103年度辦理身心障礙教育資本門經費。           |
|             |                                      | 桌上型遠近擴視機    | 臺      | 2       | 88,000                   | 176,000   | 教育部補助103年度辦理身心障礙教育資本門經費。           |
|             |                                      | 可攜式桌上型遠近擴視機 | 臺      | 2       | 88,000                   | 176,000   | 教育部補助103年度辦理身心障礙教育資本門經費。           |
| 攜帶型大螢幕遠近擴視機 | 臺                                    | 5           | 38,000 | 190,000 | 教育部補助103年度辦理身心障礙教育資本門經費。 |           |                                    |
| 攜帶型附手持握把擴視機 | 臺                                    | 4           | 29,000 | 116,000 | 教育部補助103年度辦理身心障礙教育資本門經費。 |           |                                    |

臺北市地方教育發展基金－臺北市立啟明學校

40501801-11

補辦預算明細表

中華民國105年度

單位：新臺幣元

| 先行辦理<br>年 度 | 業務計畫<br>及用途別      | 項 目 名 稱       | 單 位 | 數 量 | 單 價    | 金 額       | 說 明                                                                   |
|-------------|-------------------|---------------|-----|-----|--------|-----------|-----------------------------------------------------------------------|
| 104         | 購置什項設備            | 攜帶型擴視機        | 臺   | 3   | 15,000 | 45,000    | 教育部補助103年度辦理身心障礙教育資本門經費。                                              |
|             |                   | 可傾倒特製輪椅       | 臺   | 1   | 30,000 | 30,000    | 教育部補助103年特殊教育學校及高中職特教班暨職業輔導員資本門經費。<br>103.10.28府教工字第10341760000號      |
|             | 購置固定資產<br>購置什項設備  | 一對二分離式冷氣機10KW | 臺   | 3   | 64,580 | 193,740   | 教育局學校設施改善準備補助，103年度圖書館整修工程，內屬設備部分移列固定資產。<br>104.6.22府教工字第10436167800號 |
|             |                   |               |     |     |        | 193,740   |                                                                       |
|             | 建築及設備計畫           |               |     |     |        | 1,371,936 |                                                                       |
|             |                   |               |     |     |        | 1,371,936 |                                                                       |
|             | 購置固定資產<br>購置機械及設備 | 自動閱讀機         | 臺   | 1   | 18,000 | 18,000    | 教育部補助104年特殊教育學校及高中職特教班暨職業輔導員資本門經費。                                    |
|             |                   | 語音溝通板         | 組   | 1   | 35,000 | 35,000    | 教育部補助104年特殊教育學校及高中職特教班暨職業輔導員資本門經費。                                    |

## 臺北市地方教育發展基金－臺北市立啟明學校

## 補辦預算明細表

中華民國105年度

單位：新臺幣元

| 先行辦理<br>年 度 | 業務計畫<br>及用途別 | 項 目 名 稱      | 單 位 | 數 量 | 單 價     | 金 額     | 說 明                                |
|-------------|--------------|--------------|-----|-----|---------|---------|------------------------------------|
|             |              | 點字觸摸顯示器      | 臺   | 1   | 90,000  | 90,000  | 教育部補助104年度辦理身心障礙教育資本門經費。           |
|             |              | 自動閱讀機        | 臺   | 1   | 18,000  | 18,000  | 教育部補助104年度辦理身心障礙教育資本門經費。           |
|             |              | 快速A3彩色掃描器    | 臺   | 2   | 20,000  | 40,000  | 教育部補助104年度辦理身心障礙教育資本門經費。           |
|             |              | 雷射彩色印表機      | 臺   | 1   | 88,000  | 88,000  | 教育部補助104年度辦理身心障礙教育資本門經費。           |
|             |              | 可攜式桌上型遠近擴視機  | 臺   | 2   | 78,000  | 156,000 | 教育部補助104年度辦理身心障礙教育資本門經費。           |
|             |              | 攜帶型附手持握把擴視機  | 臺   | 2   | 12,340  | 24,680  | 教育部補助104年度辦理身心障礙教育資本門經費。           |
|             |              | 桌上型遠近擴視機     | 臺   | 2   | 91,800  | 183,600 | 教育部補助104年度辦理身心障礙教育資本門經費。           |
|             |              | 支架(桌上)型遠近擴視機 | 臺   | 1   | 73,000  | 73,000  | 教育部補助104年度辦理身心障礙教育資本門經費。           |
|             |              | 高解析遠近擴視機     | 臺   | 1   | 96,000  | 96,000  | 教育部補助104年度辦理身心障礙教育資本門經費。           |
|             |              | 3D圖形點字印表機    | 臺   | 1   | 190,000 | 190,000 | 教育部補助104年度辦理身心障礙教育資本門經費。           |
|             |              | 攜帶型遠近擴視機     | 臺   | 1   | 40,720  | 40,720  | 教育部補助104年度辦理身心障礙教育資本門經費。           |
|             | 購置什項設備       |              |     |     |         | 318,936 |                                    |
|             |              | 水踏墊          | 張   | 1   | 50,000  | 50,000  | 教育部補助104年特殊教育學校及高中職特教班暨職業輔導員資本門經費。 |

臺北市地方教育發展基金－臺北市立啟明學校

40501801-13

補辦預算明細表

中華民國105年度

單位：新臺幣元

| 先行辦理<br>年 度 | 業務計畫<br>及用途別 | 項 目 名 稱          | 單 位 | 數 量 | 單 價    | 金 額     | 說 明                                      |
|-------------|--------------|------------------|-----|-----|--------|---------|------------------------------------------|
|             |              | 木琴               | 臺   | 1   | 59,500 | 59,500  | 教育部補助104年特殊教育學校及高中職特教班暨職業輔導員資本門經費。       |
|             |              | 一對一分離式冷氣機(7.1KW) | 臺   | 4   | 38,270 | 153,080 | 教育局學校設施改善準備，補助小學部無障礙環境改善工程，內屬設備部分移列固定資產。 |
|             |              | 8加侖儲熱型電熱水器       | 組   | 4   | 14,089 | 56,356  | 教育局學校設施改善準備，補助小學部無障礙環境改善工程，內屬設備部分移列固定資產。 |

備註：各管理機關(構)依預算法第 8 8 條規定補辦預算，應確係不及編入年度預算，且因經營環境發生重大變遷或正常業務(含執行中央補助款項目)之確實需要，並經主管機關核轉本府核准先行辦理者；不具急迫性之事項，仍應儘可能納入預算辦理。

本 頁 空 白

臺北市地方教育發展基金－臺北市立啟明學校

40501801-15

基金來源、用途及餘絀預計表

中華民國105年度

單位：新臺幣元

| 前年度決算數      | 科 目 |          | 本年度預算數      | 上年度預算數      | 比較增減（－）     |
|-------------|-----|----------|-------------|-------------|-------------|
|             | 編 號 | 名 稱      |             |             |             |
| 173,115,922 | 4   | 基金來源     | 144,431,311 | 156,110,581 | -11,679,270 |
| 12,500      | 43  | 勞務收入     | 10,000      | 10,000      |             |
| 12,500      | 431 | 服務收入     | 10,000      | 10,000      |             |
| 21,280      | 45  | 財產收入     | 131,400     | 146,600     | -15,200     |
| 21,280      | 451 | 財產處分收入   | 25,000      | 25,000      |             |
|             | 45Y | 其他財產收入   | 106,400     | 121,600     | -15,200     |
| 158,962,491 | 46  | 政府撥入收入   | 141,308,211 | 155,569,412 | -14,261,201 |
| 150,589,627 | 462 | 市庫撥款收入   | 141,308,211 | 155,569,412 | -14,261,201 |
| 8,372,864   | 46Y | 政府其他撥入收入 |             |             |             |
| 229,500     | 4S  | 教學收入     | 336,650     | 336,650     |             |
| 229,500     | 4S1 | 學雜費收入    | 336,650     | 336,650     |             |
| 13,890,151  | 4Y  | 其他收入     | 2,645,050   | 47,919      | 2,597,131   |
| 13,665,865  | 4YO | 受贈收入     | 2,488,132   | 3,206       | 2,484,926   |
| 224,286     | 4YY | 雜項收入     | 156,918     | 44,713      | 112,205     |
| 155,256,307 | 5   | 基金用途     | 150,676,459 | 166,993,316 | -16,316,857 |
| 106,896,515 | 55  | 特殊教育計畫   | 112,514,816 | 112,333,924 | 180,892     |
| 33,085,480  | 5L  | 一般行政管理計畫 | 32,031,488  | 33,037,148  | -1,005,660  |

## 臺北市地方教育發展基金－臺北市立啟明學校

## 基金來源、用途及餘絀預計表

中華民國105年度

單位：新臺幣元

| 前年度決算數     | 科 目 |           | 本年度預算數     | 上年度預算數      | 比較增減（－）     |
|------------|-----|-----------|------------|-------------|-------------|
|            | 編 號 | 名 稱       |            |             |             |
| 15,274,312 | 5M  | 建築及設備計畫   | 6,130,155  | 21,622,244  | -15,492,089 |
| 17,859,615 | 6   | 本期賸餘(短絀-) | -6,245,148 | -10,882,735 | 4,637,587   |
| 18,947,227 | 71  | 期初基金餘額    | 25,924,107 | 12,089,308  | 13,834,799  |
| 36,806,842 | 73  | 期末基金餘額    | 19,678,959 | 1,206,573   | 18,472,386  |

臺北市地方教育發展基金－臺北市立啟明學校

40501801-17

現金流量預計表

中華民國105年度

單位：新臺幣元

| 項 目 |                 | 本年度預算數     | 說 明 |
|-----|-----------------|------------|-----|
| 編 號 | 名 稱             |            |     |
| 81  | 業務活動之現金流量       |            |     |
| 811 | 本期賸餘(短絀－)       | -6,245,148 |     |
| 813 | 業務活動之淨現金流入(流出－) | -6,245,148 |     |
| 82  | 其他活動之現金流量       |            |     |
| 82Z | 其他活動之淨現金流入(流出－) |            |     |
| 83  | 現金及約當現金之淨增(淨減－) | -6,245,148 |     |
| 84  | 期初現金及約當現金       | 16,487,656 |     |
| 85  | 期末現金及約當現金       | 10,242,508 |     |

註：本表係採現金及約當現金基礎，包括現金及自投資日起3個月內到期或清償之債權證券。

本 頁 空 白

臺北市地方教育發展基金－臺北市立啟明學校

40501801-19

基金來源－服務收入明細表

中華民國105年度

單位：新臺幣元

| 前年度決算數 | 上年度預算數 | 科 目 |      | 本 年 度 預 算 數 |     |     |        | 說 明                 |
|--------|--------|-----|------|-------------|-----|-----|--------|---------------------|
|        |        | 編 號 | 名 稱  | 單 位         | 數 量 | 單 價 | 金 額    |                     |
| 12,500 | 10,000 |     | 合計   |             |     |     | 10,000 |                     |
| 12,500 | 10,000 | 431 | 服務收入 |             |     |     | 10,000 | 較上年度預算數10,000元，無增減。 |
|        |        |     |      | 人           | 20  | 500 | 10,000 | 教師甄選報名費收入(收支對列)。    |

## 臺北市地方教育發展基金－臺北市立啟明學校

## 基金來源－財產處分收入明細表

中華民國105年度

單位：新臺幣元

| 前年度決算數 | 上年度預算數 | 科 目 |        | 本 年 度 預 算 數 |     |        |        | 說 明                              |
|--------|--------|-----|--------|-------------|-----|--------|--------|----------------------------------|
|        |        | 編 號 | 名 稱    | 單 位         | 數 量 | 單 價    | 金 額    |                                  |
| 21,280 | 25,000 |     | 合計     |             |     |        | 25,000 |                                  |
| 21,280 | 25,000 | 451 | 財產處分收入 | 年           | 1   | 25,000 | 25,000 | 較上年度預算數25,000元，無增減。<br>出售報廢財產收入。 |

臺北市地方教育發展基金－臺北市立啟明學校

40501801-21

基金來源－其他財產收入明細表

中華民國105年度

單位：新臺幣元

| 前年度決算數 | 上年度預算數  | 科 目 |        | 本 年 度 預 算 數 |      |       |         | 說 明                                          |
|--------|---------|-----|--------|-------------|------|-------|---------|----------------------------------------------|
|        |         | 編 號 | 名 稱    | 單 位         | 數 量  | 單 價   | 金 額     |                                              |
|        | 121,600 |     | 合計     |             |      |       | 106,400 |                                              |
|        | 121,600 | 45Y | 其他財產收入 | 人、學期        | 35x2 | 1,520 | 106,400 | 較上年度預算數121,600元，減少15,200元。<br>學生寄宿費收入(收支對列)。 |

## 臺北市地方教育發展基金－臺北市立啟明學校

## 基金來源－市庫撥款收入明細表

中華民國105年度

單位：新臺幣元

| 前年度決算數      | 上年度預算數      | 科 目 |        | 本 年 度 預 算 數 |     |             |             | 說 明                                      |
|-------------|-------------|-----|--------|-------------|-----|-------------|-------------|------------------------------------------|
|             |             | 編 號 | 名 稱    | 單 位         | 數 量 | 單 價         | 金 額         |                                          |
| 150,589,627 | 155,569,412 |     | 合計     |             |     |             | 141,308,211 |                                          |
| 150,589,627 | 155,569,412 | 462 | 市庫撥款收入 | 年           | 1   | 141,308,211 | 141,308,211 | 較上年度預算數155,569,412元，減少14,261,201元。市府補助款。 |

臺北市地方教育發展基金－臺北市立啟明學校

40501801-23

基金來源－學雜費收入明細表

中華民國105年度

單位：新臺幣元

| 前年度決算數  | 上年度預算數  | 科 目 |       | 本 年 度 預 算 數 |      |       |         | 說 明                            |
|---------|---------|-----|-------|-------------|------|-------|---------|--------------------------------|
|         |         | 編 號 | 名 稱   | 單 位         | 數 量  | 單 價   | 金 額     |                                |
| 229,500 | 336,650 |     | 合計    |             |      |       | 336,650 |                                |
| 229,500 | 336,650 | 4S1 | 學雜費收入 |             |      |       | 336,650 | 較上年度預算數336,650元，無增減。           |
|         |         |     |       | 人、學期        | 15x2 | 7,000 | 210,000 | 幼兒園學費收入。                       |
|         |         |     |       | 人、學期        | 15x2 | 2,955 | 88,650  | 幼兒園雜費收入。                       |
|         |         |     |       | 人、學期        | 50x2 | 380   | 38,000  | 高中職部電腦耗材、周邊設備及相關教學軟體費收入(收支對列)。 |

## 臺北市地方教育發展基金－臺北市立啟明學校

## 基金來源－受贈收入明細表

中華民國105年度

單位：新臺幣元

| 前年度決算數     | 上年度預算數 | 科 目 |      | 本 年 度 預 算 數 |     |           |           | 說 明                         |
|------------|--------|-----|------|-------------|-----|-----------|-----------|-----------------------------|
|            |        | 編 號 | 名 稱  | 單 位         | 數 量 | 單 價       | 金 額       |                             |
| 13,665,865 | 3,206  |     | 合計   |             |     |           | 2,488,132 |                             |
| 13,665,865 | 3,206  | 4YO | 受贈收入 |             |     |           | 2,488,132 | 較上年度預算數3,206元，增加2,484,926元。 |
|            |        |     |      | 年           | 1   | 2,484,926 | 2,484,926 | 接受各界捐款。                     |
|            |        |     |      | 年           | 1   | 3,206     | 3,206     | 捐款利息收入(收支對列)。               |

臺北市地方教育發展基金－臺北市立啟明學校

40501801-25

基金來源－雜項收入明細表

中華民國105年度

單位：新臺幣元

| 前年度決算數  | 上年度預算數 | 科 目 |      | 本 年 度 預 算 數 |     |         |         | 說 明                        |
|---------|--------|-----|------|-------------|-----|---------|---------|----------------------------|
|         |        | 編 號 | 名 稱  | 單 位         | 數 量 | 單 價     | 金 額     |                            |
| 224,286 | 44,713 |     | 合計   |             |     |         | 156,918 |                            |
| 224,286 | 44,713 | 4YY | 雜項收入 |             |     |         | 156,918 | 較上年度預算數44,713元，增加112,205元。 |
|         |        |     |      | 年           | 1   | 156,918 | 156,918 | 招標文件工本費收入及其他雜項收入。          |

## 臺北市地方教育發展基金－臺北市立啟明學校

## 基金用途－特殊教育計畫明細表

中華民國105年度

單位：新臺幣元

| 前年度決算數      | 上年度預算數      | 科 目 |           | 本年度預算數 |       |            |             | 說 明                                                                     |
|-------------|-------------|-----|-----------|--------|-------|------------|-------------|-------------------------------------------------------------------------|
|             |             | 編 號 | 名 稱       | 單位     | 數量    | 單價         | 金額          |                                                                         |
| 106,896,515 | 112,333,924 |     | 合 計       |        |       |            | 112,514,816 |                                                                         |
| 88,979,155  | 91,702,802  | 1   | 用人費用      |        |       |            | 91,881,531  |                                                                         |
| 44,690,846  | 44,628,000  | 11  | 正式員額薪資    |        |       |            | 44,628,000  | 較上年度預算數44,628,000元，無增減。                                                 |
| 44,690,846  | 44,628,000  | 113 | 職員薪金      | 年      | 1     | 44,628,000 | 44,628,000  | 職員71人薪金（詳用人費用彙計表）。                                                      |
| 2,180,000   | 1,095,600   | 12  | 聘僱及兼職人員薪資 |        |       |            | 1,095,600   | 較上年度預算數1,095,600元，無增減。                                                  |
| 2,180,000   | 1,095,600   | 124 | 兼職人員酬金    | 節、週    | 30x44 | 400        | 528,000     | 專業綜合職能兼課教師鐘點費。                                                          |
|             |             |     |           | 節      | 440   | 360        | 158,400     | 國中部教師代課鐘點費，本校國中部編制教師總人數15人，按9分之1計，編列2人，每人220節，總節數2人x220節=440節。          |
|             |             |     |           | 節      | 594   | 400        | 237,600     | 高中職部教師代課鐘點費，本校高中職部編制專任教師總人數19人，按9分之1計，編列3人，每人18節11月，總節數3人x18節x11月=594節。 |
|             |             |     |           | 節      | 660   | 260        | 171,600     | 幼兒園、國小部教師代課鐘點費，本校幼兒園及國小部編制教                                             |

臺北市地方教育發展基金－臺北市立啟明學校

40501801-27

基金用途－特殊教育計畫明細表

中華民國105年度

單位：新臺幣元

| 前年度決算數  | 上年度預算數    | 科 目 |        | 本年度預算數 |       |         |           | 說 明                                                                         |
|---------|-----------|-----|--------|--------|-------|---------|-----------|-----------------------------------------------------------------------------|
|         |           | 編 號 | 名 稱    | 單位     | 數量    | 單價      | 金額        |                                                                             |
| 515,085 | 1,393,971 | 13  | 超時工作報酬 |        |       |         | 1,305,611 | 師總人數24人，按9分之1計，編列3人，每人220節，總節數3人x220節=660節。<br>較上年度預算數1,393,971元，減少88,360元。 |
| 479,255 | 1,324,291 | 131 | 加班費    | 年      | 1     | 647,771 | 647,771   | 不休假出勤加班費。                                                                   |
|         |           |     |        | 人、小時   | 6x19  | 185     | 21,090    | 北明通訊撰稿及編稿等工作人員加班費。                                                          |
|         |           |     |        | 人、小時   | 10x16 | 185     | 29,600    | 啟明叢書撰稿及編稿等工作人員加班費。                                                          |
|         |           |     |        | 人、小時   | 33x6  | 185     | 36,630    | 師生各項才藝表演及比賽工作人員加班費。                                                         |
|         |           |     |        | 人、小時   | 34x20 | 185     | 125,800   | 教職員趕辦業務加班費。                                                                 |
|         |           |     |        | 人、小時   | 5x240 | 185     | 222,000   | 生活輔導員值勤加班費。                                                                 |
|         |           |     |        | 人、小時   | 3x240 | 120     | 86,400    | 廚工值勤加班費。                                                                    |
|         |           |     |        | 人、小時   | 2x23  | 185     | 8,510     | 暑期泳訓班工作人員加班費。                                                               |
|         |           |     |        | 人、小時   | 4x2   | 185     | 1,480     | 資源中心辦理研習活動加班費。                                                              |
|         |           |     |        | 人、小時   | 5x28  | 185     | 25,900    | 資源中心辦理鑑定安置輔導工作加班費。                                                          |
|         |           |     |        | 人、小時   | 5x22  | 185     | 20,350    | 資源中心趕辦業務加班費。                                                                |

## 臺北市地方教育發展基金－臺北市立啟明學校

## 基金用途－特殊教育計畫明細表

中華民國105年度

單位：新臺幣元

| 前年度決算數     | 上年度預算數     | 科 目 |          | 本年度預算數 |     |           |            | 說 明                            |
|------------|------------|-----|----------|--------|-----|-----------|------------|--------------------------------|
|            |            | 編 號 | 名 稱      | 單位     | 數量  | 單價        | 金額         |                                |
| 35,830     | 69,680     | 133 | 誤餐費      | 人次     | 106 | 80        | 8,480      | 辦理才藝表演等活動逾時誤餐費。                |
|            |            |     |          | 人次     | 500 | 80        | 40,000     | 因公外勤逾時誤餐費。                     |
|            |            |     |          | 人次     | 130 | 80        | 10,400     | 運動會逾時誤餐費(新增)。                  |
|            |            |     |          | 人次     | 15  | 80        | 1,200      | 辦理甄選工作逾時誤餐費(收支對列)。             |
|            |            |     |          | 人次     | 100 | 80        | 8,000      | 資源中心辦理鑑定安置輔導工作逾時誤餐費。           |
|            |            |     |          | 人次     | 150 | 80        | 12,000     | 資源中心辦理各項活動逾時誤餐費。               |
| 9,554,828  | 10,369,500 | 15  | 獎金       |        |     |           | 10,369,500 | 較上年度預算數10,369,500元，無增減。        |
| 4,204,215  | 4,791,000  | 151 | 考績獎金     | 年      | 1   | 4,791,000 | 4,791,000  | 依考績法規定核發之獎金。                   |
| 5,350,613  | 5,578,500  | 152 | 年終獎金     | 年      | 1   | 5,578,500 | 5,578,500  | 依規定於年節加發之獎金。                   |
| 24,556,344 | 27,039,893 | 16  | 退休及卹償金   |        |     |           | 27,455,638 | 較上年度預算數27,039,893元，增加415,745元。 |
| 24,556,344 | 27,039,893 | 161 | 職員退休及離職金 | 年      | 1   | 3,648,528 | 3,648,528  | 提撥退撫基金。                        |

臺北市地方教育發展基金－臺北市立啟明學校

40501801-29

基金用途－特殊教育計畫明細表

中華民國105年度

單位：新臺幣元

| 前年度決算數    | 上年度預算數    | 科 目 |         | 本年度預算數 |         |            |            | 說 明                                                                                                    |
|-----------|-----------|-----|---------|--------|---------|------------|------------|--------------------------------------------------------------------------------------------------------|
|           |           | 編 號 | 名 稱     | 單位     | 數量      | 單價         | 金額         |                                                                                                        |
|           |           |     |         | 年      | 1       | 56,110     | 56,110     | 退休人員年終慰問金。                                                                                             |
|           |           |     |         | 年      | 1       | 23,751,000 | 23,751,000 | 退休人員月退休金：55人<br>x@34,500元x12月=22,770,000元<br>；退休遺族月撫慰金：5人<br>x@16,350元x12月=981,000元；合<br>計23,751,000元。 |
| 7,482,052 | 7,175,838 | 18  | 福利費     |        |         |            | 7,027,182  | 較上年度預算數7,175,838元，減<br>少148,656元。                                                                      |
| 4,355,983 | 3,861,888 | 181 | 分擔員工保險費 |        |         |            | 3,950,112  |                                                                                                        |
|           |           |     |         | 年      | 1       | 3,950,112  | 3,950,112  | 分擔公保、勞保、健保費。                                                                                           |
| 176,500   | 264,000   | 183 | 傷病醫藥費   |        |         |            | 265,720    |                                                                                                        |
|           |           |     |         | 人      | 13      | 16,000     | 208,000    | 教職員健康檢查補助費。                                                                                            |
|           |           |     |         | 人      | 16      | 3,500      | 56,000     | 教職員健康檢查補助費。                                                                                            |
|           |           |     |         | 人      | 2       | 860        | 1,720      | 幼兒園教保人員健康檢查補助費<br>(新增)。                                                                                |
| 448,107   | 612,360   | 187 | 員工通勤交通費 |        |         |            | 501,480    |                                                                                                        |
|           |           |     |         | 人、月、段  | 20x10x2 | 630        | 252,000    | 教師上下班交通費。                                                                                              |
|           |           |     |         | 人、月、段  | 18x10x1 | 630        | 113,400    | 教師上下班交通費。                                                                                              |
|           |           |     |         | 人、月、段  | 8x12x1  | 630        | 60,480     | 兼行政教師上下班交通費。                                                                                           |
|           |           |     |         | 人、月、段  | 5x12x2  | 630        | 75,600     | 兼行政教師上下班交通費。                                                                                           |
| 2,501,462 | 2,437,590 | 18Y | 其他福利費   |        |         |            | 2,309,870  |                                                                                                        |

## 臺北市地方教育發展基金－臺北市立啟明學校

## 基金用途－特殊教育計畫明細表

中華民國105年度

單位：新臺幣元

| 前年度決算數    | 上年度預算數    | 科 目 |        | 本年度預算數 |      |           |           | 說 明                           |
|-----------|-----------|-----|--------|--------|------|-----------|-----------|-------------------------------|
|           |           | 編 號 | 名 稱    | 單位     | 數量   | 單價        | 金額        |                               |
|           |           |     |        | 年      | 1    | 240,000   | 240,000   | 休假旅遊補助費。                      |
|           |           |     |        | 人、年    | 1x1  | 6,000     | 6,000     | 教職員遺族三節慰問金。                   |
|           |           |     |        | 人、年    | 49x1 | 6,000     | 294,000   | 退休人員三節慰問金。                    |
|           |           |     |        | 年      | 1    | 190,000   | 190,000   | 退休人員子女教育補助費。                  |
|           |           |     |        | 年      | 1    | 1,103,900 | 1,103,900 | 子女教育補助費。                      |
|           |           |     |        | 年      | 1    | 354,250   | 354,250   | 喪葬補助費(35,425元x5月x2人)。         |
|           |           |     |        | 年      | 1    | 121,720   | 121,720   | 結婚補助費(30,430元x2月x2人)。         |
| 8,342,091 | 6,400,706 | 2   | 服務費用   |        |      |           | 7,474,063 |                               |
| 827,315   | 2,387,218 | 21  | 水電費    |        |      |           | 3,284,999 | 較上年度預算數2,387,218元，增加897,781元。 |
| 48,000    | 1,386,378 | 212 | 工作場所電費 |        |      |           | 2,282,067 |                               |
|           |           |     |        | 年      | 1    | 2,194,067 | 2,194,067 | 班級電費。                         |
|           |           |     |        | 年      | 1    | 40,000    | 40,000    | 暑期泳訓班電費補助費(室內)。               |
|           |           |     |        | 年      | 1    | 48,000    | 48,000    | 資源中心電費。                       |
| 12,000    | 460,840   | 214 | 工作場所水費 |        |      |           | 173,460   |                               |
|           |           |     |        | 年      | 1    | 146,460   | 146,460   | 班級水費。                         |
|           |           |     |        | 年      | 1    | 15,000    | 15,000    | 暑期泳訓班水費補助費(室內)。               |
|           |           |     |        | 年      | 1    | 12,000    | 12,000    | 資源中心水費。                       |
| 767,315   | 540,000   | 217 | 氣體費    |        |      |           | 829,472   |                               |

臺北市地方教育發展基金－臺北市立啟明學校

40501801-31

基金用途－特殊教育計畫明細表

中華民國105年度

單位：新臺幣元

| 前年度決算數  | 上年度預算數  | 科 目 |      | 本年度預算數 |       |         |         | 說 明                        |
|---------|---------|-----|------|--------|-------|---------|---------|----------------------------|
|         |         | 編 號 | 名 稱  | 單位     | 數量    | 單價      | 金額      |                            |
|         |         |     |      | 年      | 1     | 540,000 | 540,000 | 溫水游泳池瓦斯費。                  |
|         |         |     |      | 年      | 1     | 183,072 | 183,072 | 學生宿舍瓦斯費(新增)。               |
|         |         |     |      | 年      | 1     | 106,400 | 106,400 | 學生宿舍瓦斯費(收支對列)(新增)。         |
| 220,502 | 395,650 | 22  | 郵電費  |        |       |         | 356,084 | 較上年度預算數395,650元，減少39,566元。 |
| 30,294  | 35,650  | 221 | 郵費   |        |       |         | 32,084  |                            |
|         |         |     |      | 件      | 150   | 55      | 8,250   | 郵寄啟明叢書費用。                  |
|         |         |     |      | 本、次    | 200x6 | 7       | 8,400   | 郵寄期刊費用。                    |
|         |         |     |      | 學期     | 2     | 7,717   | 15,434  | 郵寄通知單等費用。                  |
| 190,208 | 360,000 | 222 | 電話費  |        |       |         | 324,000 |                            |
|         |         |     |      | 年      | 1     | 324,000 | 324,000 | 聯繫家長及公務用電話費。               |
| 242,969 | 105,500 | 23  | 旅運費  |        |       |         | 170,600 | 較上年度預算數105,500元，增加65,100元。 |
| 59,444  | 71,300  | 231 | 國內旅費 |        |       |         | 136,400 |                            |
|         |         |     |      | 天      | 18    | 1,550   | 27,900  | 校外教學隨隊人員差旅費。               |
|         |         |     |      | 天      | 66    | 1,550   | 102,300 | 參加各種活動及因公出差旅費。             |
|         |         |     |      | 天      | 4     | 1,550   | 6,200   | 資源中心工作人員因公出差旅費。            |
|         |         |     |      |        |       |         |         | 。                          |
|         | 15,000  | 236 | 貨物運費 |        |       |         | 15,000  |                            |
|         |         |     |      | 學期     | 2     | 7,500   | 15,000  | 各項教具搬運費。                   |

## 臺北市地方教育發展基金－臺北市立啟明學校

## 基金用途－特殊教育計畫明細表

中華民國105年度

單位：新臺幣元

| 前年度決算數  | 上年度預算數  | 科 目 |          | 本年度預算數 |            |         |         | 說 明                        |
|---------|---------|-----|----------|--------|------------|---------|---------|----------------------------|
|         |         | 編 號 | 名 稱      | 單位     | 數量         | 單價      | 金額      |                            |
| 183,525 | 19,200  | 23Y | 其他旅運費    | 人次     | 240        | 30      | 7,200   | 教職員工外出洽公、參加活動等車票費。         |
| 456,362 | 899,040 | 24  | 印刷裝訂與廣告費 | 人、次    | 4x6        | 500     | 12,000  | 資源中心外聘講師交通費。               |
| 456,362 | 899,040 | 241 | 印刷及裝訂費   |        |            |         | 996,860 | 較上年度預算數899,040元，增加97,820元。 |
|         |         |     |          | 學期     | 2          | 34,000  | 68,000  | 各種教學資料印製費。                 |
|         |         |     |          | 次      | 1          | 15,000  | 15,000  | 才藝表演活動海報、請柬、入場券印製費。        |
|         |         |     |          | 本      | 200        | 490     | 98,000  | 啟明叢書印刷費。                   |
|         |         |     |          | 學期     | 2          | 175,000 | 350,000 | 視障學生用書編製費。                 |
|         |         |     |          | 臺、月、張  | 4x12x7,000 | 0.7     | 235,200 | 影印機使用費。                    |
|         |         |     |          | 期      | 8          | 12,130  | 97,040  | 北明通訊印刷費。                   |
|         |         |     |          | 次      | 1          | 15,000  | 15,000  | 運動會海報、請柬、獎狀等印製費。           |
|         |         |     |          | 年      | 1          | 70,000  | 70,000  | 資源中心月刊及其他刊物印刷等。            |
|         |         |     |          | 年      | 1          | 48,620  | 48,620  | 資源中心各項資料印刷費(含特推會研習手冊印刷)。   |
| 557,132 | 968,400 | 25  | 修理保養及保固費 |        |            |         | 943,400 | 較上年度預算數968,400元，減          |

臺北市地方教育發展基金－臺北市立啟明學校

40501801-33

基金用途－特殊教育計畫明細表

中華民國105年度

單位：新臺幣元

| 前年度決算數    | 上年度預算數  | 科 目 |          | 本年度預算數 |     |         |         | 說 明                        |
|-----------|---------|-----|----------|--------|-----|---------|---------|----------------------------|
|           |         | 編 號 | 名 稱      | 單 位    | 數 量 | 單 價     | 金 額     |                            |
| 391,037   | 450,000 | 252 | 一般房屋修護費  | 年      | 1   | 425,000 | 425,000 | 少25,000元。                  |
| 20,045    | 59,800  | 255 | 機械及設備修護費 | 年      | 1   | 29,800  | 29,800  | 校舍建築物等修繕維護費。               |
|           |         |     |          | 年      | 1   | 12,000  | 12,000  | 電腦設備維護費(電腦專案計畫)。           |
|           |         |     |          | 學期     | 2   | 9,000   | 18,000  | 暑期泳訓班場地設備維護費。              |
| 146,050   | 458,600 | 257 | 什項設備修護費  | 學期     | 2   | 15,000  | 30,000  | 高中職部學生電腦課程用維護費(收支對列)。      |
|           |         |     |          | 學期     | 2   | 30,000  | 60,000  | 錄音等教學器材養護費。                |
|           |         |     |          | 臺      | 7   | 3,000   | 21,000  | 樂器養護費。                     |
|           |         |     |          | 學期     | 2   | 33,000  | 66,000  | 立體複印機養護費。                  |
|           |         |     |          | 學期     | 2   | 55,000  | 110,000 | 各式教具養護費。                   |
|           |         |     |          | 學期     | 2   | 25,000  | 50,000  | 點字製作設備養護費。                 |
|           |         |     |          | 班、年    | 6x1 | 3,600   | 21,600  | 輔具維修。                      |
|           |         |     |          | 年      | 1   | 100,000 | 100,000 | 國中及國小游泳池各項設施維護費。           |
| 4,758,914 | 625,058 | 27  | 一般服務費    |        |     |         | 669,320 | 資源中心視障器材維修費。               |
|           |         |     |          |        |     |         |         | 較上年度預算數625,058元，增加44,262元。 |

## 臺北市地方教育發展基金－臺北市立啟明學校

## 基金用途－特殊教育計畫明細表

中華民國105年度

單位：新臺幣元

| 前年度決算數    | 上年度預算數    | 科 目 |               | 本年度預算數 |      |        |           | 說 明                          |
|-----------|-----------|-----|---------------|--------|------|--------|-----------|------------------------------|
|           |           | 編 號 | 名 稱           | 單位     | 數量   | 單價     | 金額        |                              |
| 1,338     | 5,280     | 276 | 佣金、匯費、經理費及手續費 | 人、學期   | 87x2 | 18     | 3,132     | 委託超商代收學雜費手續費。                |
| 4,683,769 | 524,188   | 27D | 計時與計件人員酬金     | 人、年    | 1x1  | 36,050 | 36,050    | 游泳池救生員年終獎金。                  |
|           |           |     |               | 人、月    | 1x10 | 1,818  | 18,180    | 提撥游泳池救生員退休金。                 |
|           |           |     |               | 人、月    | 1x10 | 3,694  | 36,940    | 分擔游泳池救生員勞保及健保費。              |
|           |           |     |               | 人、月    | 1x10 | 28,840 | 288,400   | 游泳池救生員薪津。                    |
|           |           |     |               | 人、月    | 2x2  | 1,818  | 7,272     | 提撥暑期泳訓班救生員退休金。               |
|           |           |     |               | 人、年    | 1x1  | 7,210  | 7,210     | 暑期泳訓班救生員年終工作獎金。              |
|           |           |     |               | 人、月    | 2x2  | 3,694  | 14,776    | 分擔暑期泳訓班救生員勞保及健保費。            |
| 73,807    | 95,590    | 27F | 體育活動費         | 人、月    | 2x2  | 28,840 | 115,360   | 暑期泳訓班救生員薪津。                  |
|           |           |     |               | 人、年    | 71x1 | 2,000  | 142,000   | 文康活動費，本校編列教職員71人，每人編列2,000元。 |
| 1,278,897 | 1,019,840 | 28  | 專業服務費         |        |      |        | 1,052,800 | 較上年度預算數1,019,840元，增加32,960元。 |
| 1,031,360 | 670,540   | 285 | 講課鐘點、稿費、出     |        |      |        | 985,000   |                              |

臺北市地方教育發展基金－臺北市立啟明學校

40501801-35

基金用途－特殊教育計畫明細表

中華民國105年度

單位：新臺幣元

| 前年度決算數 | 上年度預算數 | 科 目 |         | 本年度預算數 |       |       |         | 說 明                    |
|--------|--------|-----|---------|--------|-------|-------|---------|------------------------|
|        |        | 編 號 | 名 稱     | 單位     | 數量    | 單價    | 金額      |                        |
|        |        |     | 席審查及查詢費 | 節      | 36    | 1,600 | 57,600  | 分組活動外聘鐘點費。             |
|        |        |     |         | 節      | 125   | 400   | 50,000  | 課後社團活動內聘講師鐘點費(新增)。     |
|        |        |     |         | 節      | 17    | 1,600 | 27,200  | 教師專業成長外聘講師鐘點費(新增)。     |
|        |        |     |         | 節      | 19    | 1,200 | 22,800  | 教師專業成長外聘講師鐘點費(新增)。     |
|        |        |     |         | 班、月    | 26x12 | 600   | 187,200 | 教材編輯費(新增)。             |
|        |        |     |         | 節      | 20    | 1,600 | 32,000  | 輔導活動外聘講師鐘點費(新增)。       |
|        |        |     |         | 千字     | 15    | 680   | 10,200  | 北明通訊特約稿費。              |
|        |        |     |         | 節      | 118   | 400   | 47,200  | 成人按摩英語、打擊樂及管樂團講師助理鐘點費。 |
|        |        |     |         | 節      | 118   | 800   | 94,400  | 成人按摩英語、打擊樂及管樂團講師鐘點費。   |
|        |        |     |         | 節      | 3     | 800   | 2,400   | 性別平等教育宣導活動內聘講師鐘點費。     |
|        |        |     |         | 節      | 4     | 1,600 | 6,400   | 性別平等教育宣導活動教師研習外聘講師鐘點費。 |
|        |        |     |         | 節      | 720   | 500   | 360,000 | 暑期泳訓班教練鐘點費。            |
|        |        |     |         | 人次     | 9     | 1,000 | 9,000   | 資源中心國中基測試題分析專家         |

## 臺北市地方教育發展基金－臺北市立啟明學校

## 基金用途－特殊教育計畫明細表

中華民國105年度

單位：新臺幣元

| 前年度決算數    | 上年度預算數    | 科 目 |              | 本年度預算數 |       |       |           | 說 明                         |
|-----------|-----------|-----|--------------|--------|-------|-------|-----------|-----------------------------|
|           |           | 編 號 | 名 稱          | 單位     | 數量    | 單價    | 金額        |                             |
|           |           |     |              | 人次     | 15    | 2,000 | 30,000    | 學者出席費。                      |
|           |           |     |              | 節      | 18    | 1,600 | 28,800    | 資源中心鑑定安置輔導工作專家學者出席費。        |
|           |           |     |              | 節      | 12    | 800   | 9,600     | 資源中心各項研習外聘講師鐘點費。            |
|           |           |     |              | 千字     | 15    | 680   | 10,200    | 資源中心各項研習內聘講師鐘點費。            |
| 93,500    | 93,500    | 287 | 委託檢驗(定)試驗認證費 |        |       |       |           | 資源中心特約稿費。                   |
| 6,000     | 8,800     | 289 | 試務甄選費        |        |       |       | 8,800     |                             |
|           |           |     |              | 年      | 1     | 8,800 | 8,800     | 教師甄選試務費用(收支對列)。             |
| 104,837   | 144,000   | 28A | 電子計算機軟體服務費   |        |       |       |           |                             |
| 43,200    | 103,000   | 28Y | 其他           |        |       |       | 59,000    |                             |
|           |           |     |              | 年      | 1     | 5,000 | 5,000     | 學童牙齒檢查費。                    |
|           |           |     |              | 班、人、月  | 4x2x9 | 500   | 36,000    | 國小部學童午餐指導費。                 |
|           |           |     |              | 班、人、月  | 2x2x9 | 500   | 18,000    | 幼兒園學童午餐指導費。                 |
| 6,847,352 | 9,196,140 | 3   | 材料及用品費       |        |       |       | 8,336,150 |                             |
| 1,093,796 | 970,550   | 31  | 使用材料費        |        |       |       | 841,300   | 較上年度預算數970,550元，減少129,250元。 |

臺北市地方教育發展基金－臺北市立啟明學校

40501801-37

基金用途－特殊教育計畫明細表

中華民國105年度

單位：新臺幣元

| 前年度決算數    | 上年度預算數  | 科 目 |      | 本年度預算數 |    |        |         | 說 明                     |
|-----------|---------|-----|------|--------|----|--------|---------|-------------------------|
|           |         | 編 號 | 名 稱  | 單位     | 數量 | 單價     | 金額      |                         |
| 1,093,796 | 970,550 | 315 | 設備零件 |        |    |        | 841,300 |                         |
|           |         |     |      | 學期     | 2  | 8,000  | 16,000  | 保健醫療用具。                 |
|           |         |     |      | 學期     | 2  | 10,000 | 20,000  | 家事及餐飲用具。                |
|           |         |     |      | 學期     | 2  | 15,000 | 30,000  | 康樂及體育用具。                |
|           |         |     |      | 學期     | 2  | 25,000 | 50,000  | 英語科教學用具。                |
|           |         |     |      | 學期     | 2  | 20,000 | 40,000  | 職場實習工具。                 |
|           |         |     |      | 學期     | 2  | 99,000 | 198,000 | 教學用事務用具。                |
|           |         |     |      | 年      | 1  | 74,500 | 74,500  | 電腦耗材(電腦專案計畫)。           |
|           |         |     |      | 張      | 5  | 8,000  | 40,000  | 學生宿舍書桌(班級設備費移列)(新增)。    |
|           |         |     |      | 支      | 6  | 6,000  | 36,000  | 日夜型紅外線攝影機(班級設備費移列)(新增)。 |
|           |         |     |      | 臺      | 4  | 8,000  | 32,000  | 三輪腳踏車(班級設備費移列)(新增)。     |
|           |         |     |      | 臺      | 20 | 1,500  | 30,000  | 旋轉吊扇(班級設備費移列)(新增)。      |
|           |         |     |      | 臺      | 2  | 7,600  | 15,200  | LED室內電子鐘(班級設備費移列)(新增)。  |
|           |         |     |      | 臺      | 2  | 5,000  | 10,000  | A3護貝機(班級設備費移列)(新增)。     |
|           |         |     |      | 個      | 1  | 8,000  | 8,000   | 個人用監聽音箱(班級設備費移          |

## 臺北市地方教育發展基金－臺北市立啟明學校

## 基金用途－特殊教育計畫明細表

中華民國105年度

單位：新臺幣元

| 前年度決算數 | 上年度預算數 | 科 目 |     | 本年度預算數 |    |        |        | 說 明                          |
|--------|--------|-----|-----|--------|----|--------|--------|------------------------------|
|        |        | 編 號 | 名 稱 | 單位     | 數量 | 單價     | 金額     |                              |
|        |        |     |     | 組      | 1  | 9,500  | 9,500  | 列)(新增)。                      |
|        |        |     |     | 張      | 1  | 7,700  | 7,700  | 設備機櫃(班級設備費移列)(新增)。           |
|        |        |     |     | 本      | 2  | 5,700  | 11,400 | 視聽桌90*90*60cm(班級設備費移列)(新增)。  |
|        |        |     |     | 支      | 5  | 3,300  | 16,500 | LEA符號低視能測驗(班級設備費移列)(新增)。     |
|        |        |     |     | 支      | 2  | 1,500  | 3,000  | 3D列印筆(班級設備費移列)(新增)。          |
|        |        |     |     | 支      | 6  | 1,400  | 8,400  | 手持LED放大鏡3X(班級設備費移列)(新增)。     |
|        |        |     |     | 支      | 10 | 1,300  | 13,000 | 手持LED放大鏡4X~6X(班級設備費移列)(新增)。  |
|        |        |     |     | 張      | 1  | 3,800  | 3,800  | 手持LED放大鏡7X~14X(班級設備費移列)(新增)。 |
|        |        |     |     | 張      | 1  | 8,000  | 8,000  | 電腦桌90*60*53cm(班級設備費移列)(新增)。  |
|        |        |     |     | 年      | 1  | 50,000 | 50,000 | 電腦桌167*60*74cm(班級設備費移列)(新增)。 |
|        |        |     |     | 班      | 7  | 6,300  | 44,100 | 輔具(班級設備費移列)(新增)。             |
|        |        |     |     |        |    |        |        | 電腦設備維護及管理費。(電腦專案計畫)          |

臺北市地方教育發展基金－臺北市立啟明學校

40501801-39

基金用途－特殊教育計畫明細表

中華民國105年度

單位：新臺幣元

| 前年度決算數    | 上年度預算數    | 科 目 |          | 本年度預算數 |       |           |                        | 說 明                           |
|-----------|-----------|-----|----------|--------|-------|-----------|------------------------|-------------------------------|
|           |           | 編 號 | 名 稱      | 單位     | 數量    | 單價        | 金額                     |                               |
| 5,753,556 | 8,225,590 | 32  | 用品消耗     | 學期     | 2     | 10,000    | 20,000                 | 高中職部學生電腦課程用耗材及零組件等(收支對列)。     |
|           |           |     |          | 年      | 1     | 46,200    | 46,200                 | 資源中心各種視障教輔具(含施測工具)。           |
| 234,156   | 253,490   | 321 | 辦公(事務)用品 |        |       |           | 7,494,850              | 較上年度預算數8,225,590元，減少730,740元。 |
| 5,097,469 | 6,035,000 | 322 | 報章什誌     | 學期     | 2     | 32,120    | 64,240                 | 教學用文具紙張簿冊費。                   |
|           |           |     |          | 學期     | 2     | 80,000    | 160,000                | 印製點字書及大字體課本用紙。                |
|           |           |     |          | 年      | 1     | 9,250     | 9,250                  | 資源中心辦公用文具等。                   |
|           |           |     |          | 年      | 1     | 5,000     | 5,000                  | 資源中心CD、CD套等錄製有聲書用品。           |
|           |           |     |          | 學期     | 2     | 1,500,000 | 3,000,000              | 高中職師生用教科書及補充教材。               |
|           |           |     |          | 年      | 1     | 80,000    | 80,000                 | 訂閱圖書雜誌及特教刊物等費用。               |
|           |           |     |          | 學期     | 2     | 1,440,000 | 2,880,000              | 國中小師生用教科書及補充教材。               |
|           |           |     | 年        | 1      | 5,000 | 5,000     | 資源中心有關視障新知的期刊、特教宣導影片等。 |                               |

## 臺北市地方教育發展基金－臺北市立啟明學校

## 基金用途－特殊教育計畫明細表

中華民國105年度

單位：新臺幣元

| 前年度決算數  | 上年度預算數  | 科 目 |               | 本年度預算數 |       |         |         | 說 明                    |
|---------|---------|-----|---------------|--------|-------|---------|---------|------------------------|
|         |         | 編 號 | 名 稱           | 單位     | 數量    | 單價      | 金額      |                        |
| 101,900 | 800,000 | 323 | 農業與園藝用品及環境美化費 | 年      | 1     | 200,000 | 200,000 | 校園植栽景觀美化費用。            |
|         | 200,000 | 324 | 化學藥劑與實驗用品     | 學期     | 2     | 100,000 | 200,000 | 各項實驗教學用材料。             |
| 86,491  | 133,500 | 325 | 服裝            | 人、件    | 100x1 | 400     | 40,000  | 師生各項才藝表演服裝費。           |
| 5,280   | 18,000  | 328 | 醫療用品(非醫療院所使用) | 年      | 1     | 18,000  | 18,000  | 健康中心藥品費。               |
| 228,260 | 785,600 | 32Y | 其他            | 次      | 1     | 12,000  | 12,000  | 才藝表演舞臺佈置等費用。           |
|         |         |     |               | 次      | 10    | 2,000   | 20,000  | 按摩、資訊、點字、閱讀及校慶等各項競賽獎品。 |
|         |         |     |               | 學期     | 2     | 26,000  | 52,000  | 辦理各項慶典等活動費用。           |
|         |         |     |               | 學期     | 2     | 50,000  | 100,000 | 辦理校外教學等各項活動費用。         |
|         |         |     |               | 學期     | 2     | 10,000  | 20,000  | 按摩理療教學用材料。             |
|         |         |     |               | 學期     | 2     | 10,000  | 20,000  | 鋼琴調音教學用材料。             |
|         |         |     |               | 學期     | 2     | 40,000  | 80,000  | 職業探索課程用材料。             |
|         |         |     |               | 學期     | 2     | 20,000  | 40,000  | 職業輔導評量用材料。             |
|         |         |     |               | 學期     | 2     | 20,000  | 40,000  | 編織等教學用材料。              |

臺北市地方教育發展基金－臺北市立啟明學校

40501801-41

基金用途－特殊教育計畫明細表

中華民國105年度

單位：新臺幣元

| 前年度決算數 | 上年度預算數 | 科 目 |     | 本年度預算數 |      |         |         | 說 明                |
|--------|--------|-----|-----|--------|------|---------|---------|--------------------|
|        |        | 編 號 | 名 稱 | 單位     | 數量   | 單價      | 金額      |                    |
|        |        |     |     | 學期     | 2    | 32,000  | 64,000  | 印大字體課本用碳粉。         |
|        |        |     |     | 學期     | 2    | 25,000  | 50,000  | 語言教室相關費用。          |
|        |        |     |     | 人、學期   | 20x2 | 100     | 4,000   | 國小部學生活動費。          |
|        |        |     |     | 年      | 1    | 27,600  | 27,600  | 輔導活動道具及材料等(新增)。    |
|        |        |     |     | 年      | 1    | 3,400   | 3,400   | 輔導活動有獎徵答等獎品(新增)。   |
|        |        |     |     | 年      | 1    | 152,800 | 152,800 | 垃圾袋、衛生紙及各項清潔消毒用品等。 |
|        |        |     |     | 班、年    | 6x1  | 3,600   | 21,600  | 國中及國小游泳池消毒及清潔用品。   |
|        |        |     |     | 次      | 1    | 29,400  | 29,400  | 運動會場地佈置等材料。        |
|        |        |     |     | 次      | 1    | 15,000  | 15,000  | 運動會用茶水、獎品等。        |
|        |        |     |     | 期      | 2    | 4,200   | 8,400   | 成人教育教學用材料。         |
|        |        |     |     | 次      | 2    | 600     | 1,200   | 性別平等教育宣導活動有獎徵答獎品。  |
|        |        |     |     | 年      | 1    | 3,000   | 3,000   | 暑期泳訓班教學環境佈置費。      |
|        |        |     |     | 年      | 1    | 5,000   | 5,000   | 暑期泳訓班雜支費用。         |
|        |        |     |     | 班      | 72   | 230     | 16,560  | 暑期泳訓班用消毒劑。         |
|        |        |     |     | 年      | 1    | 10,000  | 10,000  | 暑期泳訓班教學器材。         |
|        |        |     |     | 年      | 1    | 5,100   | 5,100   | 資源中心製作教具用耗材。       |
|        |        |     |     | 年      | 1    | 15,000  | 15,000  | 資源中心辦理鑑定安置輔導工作     |

## 臺北市地方教育發展基金－臺北市立啟明學校

## 基金用途－特殊教育計畫明細表

中華民國105年度

單位：新臺幣元

| 前年度決算數    | 上年度預算數    | 科 目 |                                 | 本年度預算數 |        |        |           | 說 明                              |
|-----------|-----------|-----|---------------------------------|--------|--------|--------|-----------|----------------------------------|
|           |           | 編 號 | 名 稱                             | 單位     | 數量     | 單價     | 金額        |                                  |
|           |           |     |                                 | 年      | 1      | 9,100  | 9,100     | 用雜支。                             |
|           |           |     |                                 | 年      | 1      | 8,200  | 8,200     | 資源中心辦理鑑定安置輔導工作<br>耗材。            |
|           |           |     |                                 |        |        |        |           | 資源中心巡輔業務用相關用品等<br>。              |
| 1,809,471 | 4,100,000 | 4   | 租金、償債與利息                        |        |        |        | 4,119,800 |                                  |
| 1,809,471 | 4,100,000 | 44  | 交通及運輸設備租金                       |        |        |        | 4,115,000 | 較上年度預算數4,100,000元，增<br>加15,000元。 |
| 1,809,471 | 4,100,000 | 442 | 車租                              |        |        |        | 4,115,000 |                                  |
|           |           |     |                                 | 日、週、輛  | 5x40x5 | 4,100  | 4,100,000 | 學生免費通學專車車租。                      |
|           |           |     |                                 | 年      | 1      | 15,000 | 15,000    | 輔導活動車租(新增)。                      |
|           |           | 45  | 什項設備租金                          |        |        |        | 4,800     | 新增項目                             |
|           |           | 451 | 什項設備租金                          |        |        |        | 4,800     |                                  |
|           |           |     |                                 | 月      | 12     | 400    | 4,800     | 電錶月租費(新增)。                       |
| 2,250     |           | 6   | 稅捐及規費(強制費)                      |        |        |        |           |                                  |
| 2,250     |           | 66  | 規費                              |        |        |        |           |                                  |
| 2,250     |           | 661 | 行政規費與強制費                        |        |        |        |           |                                  |
| 900,976   | 824,976   | 7   | 會費、捐助、補助、分攤<br>、照護、救濟與交流活動<br>費 |        |        |        | 589,072   |                                  |
| 97,500    | 34,206    | 72  | 捐助、補助與獎助                        |        |        |        | 17,206    | 較上年度預算數34,206元，減少                |

臺北市地方教育發展基金－臺北市立啟明學校

40501801-43

基金用途－特殊教育計畫明細表

中華民國105年度

單位：新臺幣元

| 前年度決算數  | 上年度預算數  | 科目  |                       | 本年度預算數 |        |         |         | 說明                          |
|---------|---------|-----|-----------------------|--------|--------|---------|---------|-----------------------------|
|         |         | 編號  | 名稱                    | 單位     | 數量     | 單價      | 金額      |                             |
| 97,500  | 17,206  | 726 | 獎助學員生給與               |        |        |         | 17,206  | 17,000元。                    |
|         |         |     |                       | 班、學期   | 4x2    | 1,000   | 8,000   | 高中部優秀學生獎學金。                 |
|         |         |     |                       | 班、學期   | 3x2    | 1,000   | 6,000   | 國中部優秀學生獎學金。                 |
|         |         |     |                       | 年      | 1      | 3,206   | 3,206   | 學生獎助學金(收支對列)。               |
|         | 17,000  | 72Y | 其他                    |        |        |         |         |                             |
| 803,476 | 790,770 | 74  | 補貼(償)、獎勵、慰問<br>、照護與救濟 |        |        |         | 571,866 | 較上年度預算數790,770元，減少218,904元。 |
| 195,000 |         | 746 | 獎勵費用                  |        |        |         |         |                             |
| 608,476 | 790,770 | 74Y | 其他                    |        |        |         | 571,866 |                             |
|         |         |     |                       | 人、日    | 8x200  | 50      | 80,000  | 國小清寒學生餐費補助。                 |
|         |         |     |                       | 人、日    | 42x200 | 55      | 462,000 | 國高中職清寒學生餐費補助。               |
|         |         |     |                       | 人、年    | 218x1  | 137     | 29,866  | 教職員工生流感疫苗接種經費。              |
| 15,220  | 109,300 | 9   | 其他                    |        |        |         | 114,200 |                             |
| 15,220  | 109,300 | 91  | 其他支出                  |        |        |         | 114,200 | 較上年度預算數109,300元，增加4,900元。   |
| 15,220  | 109,300 | 91Y | 其他                    |        |        |         | 114,200 |                             |
|         |         |     |                       | 年      | 1      | 100,800 | 100,800 | 執行學生路隊安全導護費及導護志工保險費。        |
|         |         |     |                       | 人、學期   | 94x2   | 50      | 9,400   | 班級自治費。                      |
|         |         |     |                       | 年      | 1      | 4,000   | 4,000   | 義工保險費。                      |

## 臺北市地方教育發展基金－臺北市立啟明學校

## 基金用途－一般行政管理計畫明細表

中華民國105年度

單位：新臺幣元

| 前年度決算數     | 上年度預算數     | 科 目 |           | 本年度預算數 |     |            |            | 說 明                            |
|------------|------------|-----|-----------|--------|-----|------------|------------|--------------------------------|
|            |            | 編 號 | 名 稱       | 單 位    | 數 量 | 單 價        | 金 額        |                                |
| 33,085,480 | 33,037,148 |     | 合 計       |        |     |            | 32,031,488 |                                |
| 29,668,696 | 30,581,318 | 1   | 用人費用      |        |     |            | 29,799,598 |                                |
| 17,852,999 | 18,324,000 | 11  | 正式員額薪資    |        |     |            | 17,856,000 | 較上年度預算數18,324,000元，減少468,000元。 |
| 11,692,619 | 12,540,000 | 113 | 職員薪金      | 年      | 1   | 12,072,000 | 12,072,000 | 職員18人薪金（詳用人費用彙計表）。             |
| 5,002,140  | 4,752,000  | 114 | 工員工資      | 年      | 1   | 4,752,000  | 4,752,000  | 工員13人薪金（詳用人費用彙計表）。             |
| 1,158,240  | 1,032,000  | 115 | 警餉        | 年      | 1   | 1,032,000  | 1,032,000  | 校警2人薪金（詳用人費用彙計表）。              |
| 2,155,764  | 1,990,884  | 12  | 聘僱及兼職人員薪資 |        |     |            | 1,990,884  | 較上年度預算數1,990,884元，無增減。         |
| 2,149,764  | 1,990,884  | 122 | 約僱職員薪金    | 年      | 1   | 1,990,884  | 1,990,884  | 約僱人員5人薪金（詳聘用及約僱人員明細表）。         |
| 6,000      |            | 124 | 兼職人員酬金    |        |     |            |            |                                |
| 658,147    | 1,166,485  | 13  | 超時工作報酬    |        |     |            | 1,012,885  | 較上年度預算數1,166,485元，減少153,600元。  |

臺北市地方教育發展基金－臺北市立啟明學校

40501801-45

基金用途－一般行政管理計畫明細表

中華民國105年度

單位：新臺幣元

| 前年度決算數    | 上年度預算數    | 科目  |          | 本年度預算數 |       |           |           | 說明                                                    |
|-----------|-----------|-----|----------|--------|-------|-----------|-----------|-------------------------------------------------------|
|           |           | 編號  | 名稱       | 單位     | 數量    | 單價        | 金額        |                                                       |
| 658,147   | 1,166,485 | 131 | 加班費      | 年      | 1     | 951,835   | 1,012,885 | 不休假出勤加班費。<br>校園安全校內同仁例假日人力支援加班費。<br>職員趕辦業務加班費(統籌業務費)。 |
|           |           |     |          | 人、小時   | 10x16 | 185       | 29,600    |                                                       |
|           |           |     |          | 人、小時   | 17x10 | 185       | 31,450    |                                                       |
| 4,213,255 | 4,533,361 | 15  | 獎金       |        |       |           | 4,474,861 | 較上年度預算數4,533,361元，減少58,500元。                          |
| 1,923,597 | 1,994,000 | 151 | 考績獎金     | 年      | 1     | 1,994,000 | 1,994,000 | 依考績法規定核發之獎金。                                          |
| 2,289,658 | 2,539,361 | 152 | 年終獎金     | 年      | 1     | 2,480,861 | 2,480,861 | 依規定於年節加發之獎金。                                          |
| 1,605,458 | 1,475,676 | 16  | 退休及卹償金   |        |       |           | 1,436,364 | 較上年度預算數1,475,676元，減少39,312元。                          |
| 1,255,383 | 1,238,076 | 161 | 職員退休及離職金 | 年      | 1     | 1,198,764 | 1,198,764 | 提撥退撫基金。                                               |
| 350,075   | 237,600   | 162 | 工員退休及離職金 | 年      | 1     | 237,600   | 237,600   | 提撥勞工退休準備金。                                            |
| 3,183,073 | 3,090,912 | 18  | 福利費      |        |       |           | 3,028,604 | 較上年度預算數3,090,912元，減少62,308元。                          |
| 2,161,402 | 1,998,192 | 181 | 分擔員工保險費  |        |       |           | 1,982,124 |                                                       |

## 臺北市地方教育發展基金－臺北市立啟明學校

## 基金用途－一般行政管理計畫明細表

中華民國105年度

單位：新臺幣元

| 前年度決算數    | 上年度預算數    | 科 目 |          | 本年度預算數 |         |           |           | 說 明                         |
|-----------|-----------|-----|----------|--------|---------|-----------|-----------|-----------------------------|
|           |           | 編 號 | 名 稱      | 單位     | 數量      | 單價        | 金額        |                             |
| 455,827   | 468,720   | 187 | 員工通勤交通費  | 年      | 1       | 1,982,124 | 1,982,124 | 分擔公保、勞保、健保費。                |
|           |           |     |          | 人、月、段  | 11x12x1 | 630       | 438,480   | 員工上下班交通費。                   |
|           |           |     |          | 人、月、段  | 21x12x2 | 630       | 83,160    | 員工上下班交通費。                   |
|           |           |     |          | 人、月、段  | 5x12x1  | 630       | 317,520   | 員工上下班交通費。                   |
| 565,844   | 624,000   | 18Y | 其他福利費    | 年      | 1       | 608,000   | 608,000   | 其他福利費。                      |
| 3,013,633 | 2,153,970 | 2   | 服務費用     |        |         |           | 608,000   | 休假旅遊補助費。                    |
| 1,212,384 |           | 21  | 水電費      |        |         |           | 1,965,480 |                             |
| 1,105,580 |           | 212 | 工作場所電費   |        |         |           |           |                             |
| 106,804   |           | 214 | 工作場所水費   |        |         |           |           |                             |
| 6,720     | 7,200     | 22  | 郵電費      |        |         |           | 6,480     | 較上年度預算數7,200元，減少720元。       |
| 6,720     | 7,200     | 222 | 電話費      |        |         |           | 6,480     |                             |
| 1,339     | 65,100    | 23  | 旅運費      | 年      | 1       | 6,480     | 6,480     | 校園安全專線電話費用等。                |
| 1,339     | 65,100    | 231 | 國內旅費     |        |         |           |           | 較上年度預算數65,100元，減少65,100元。   |
| 81,510    | 146,080   | 24  | 印刷裝訂與廣告費 |        |         |           |           | 較上年度預算數146,080元，減少146,080元。 |
| 81,510    | 146,080   | 241 | 印刷及裝訂費   |        |         |           |           |                             |

臺北市地方教育發展基金－臺北市立啟明學校

40501801-47

基金用途－一般行政管理計畫明細表

中華民國105年度

單位：新臺幣元

| 前年度決算數  | 上年度預算數  | 科 目 |            | 本年度預算數 |      |        |         | 說 明                  |
|---------|---------|-----|------------|--------|------|--------|---------|----------------------|
|         |         | 編 號 | 名 稱        | 單 位    | 數 量  | 單 價    | 金 額     |                      |
| 635,833 | 780,400 | 25  | 修理保養及保固費   |        |      |        | 780,400 | 較上年度預算數780,400元，無增減。 |
| 179,040 | 357,000 | 255 | 機械及設備修護費   |        |      |        | 357,000 |                      |
|         |         |     |            | 臺、年    | 1x1  | 30,000 | 30,000  | 發電機保養費。              |
|         |         |     |            | 臺、年    | 2x1  | 48,000 | 96,000  | 電梯保養費。               |
|         |         |     |            | 月      | 12   | 3,000  | 36,000  | 宿舍熱水鍋爐定期檢修保養費。       |
|         |         |     |            | 月      | 12   | 5,250  | 63,000  | 游泳池鍋爐定期檢修保養費。        |
|         |         |     |            | 年      | 1    | 96,000 | 96,000  | 中央空調檢修保養費。           |
|         |         |     |            | 年      | 1    | 36,000 | 36,000  | 高壓電定期檢修保養費。          |
| 268,991 | 47,000  | 256 | 交通及運輸設備修護費 |        |      |        | 47,000  |                      |
|         |         |     |            | 年      | 1    | 47,000 | 47,000  | 廣播及通訊系統養護費。          |
| 187,802 | 376,400 | 257 | 什項設備修護費    |        |      |        | 376,400 |                      |
|         |         |     |            | 臺、年    | 82x1 | 3,000  | 246,000 | 冷氣機養護費。              |
|         |         |     |            | 座、次    | 4x2  | 2,500  | 20,000  | 電動鐵門檢修保養費。           |
|         |         |     |            | 座、次    | 7x2  | 3,600  | 50,400  | 水塔及水池清潔費。            |
|         |         |     |            | 年      | 1    | 60,000 | 60,000  | 飲水機維護費。              |
| 19,437  |         | 26  | 保險費        |        |      |        |         |                      |
| 19,437  |         | 264 | 交通及運輸設備保險費 |        |      |        |         |                      |
| 366,343 | 407,790 | 27  | 一般服務費      |        |      |        | 508,000 | 較上年度預算數407,790元，增    |

## 臺北市地方教育發展基金－臺北市立啟明學校

## 基金用途－一般行政管理計畫明細表

中華民國105年度

單位：新臺幣元

| 前年度決算數  | 上年度預算數  | 科 目 |              | 本年度預算數 |      |         |         | 說 明                                                  |
|---------|---------|-----|--------------|--------|------|---------|---------|------------------------------------------------------|
|         |         | 編 號 | 名 稱          | 單 位    | 數 量  | 單 價     | 金 額     |                                                      |
| 324,000 | 360,600 | 279 | 外包費          | 人、月    | 1x12 | 36,000  | 432,000 | 加100,210元。                                           |
| 42,343  | 47,190  | 27F | 體育活動費        | 人、年    | 38x1 | 2,000   | 76,000  | 職工(技工、工友)業務外包費。                                      |
| 541,332 | 595,000 | 28  | 專業服務費        |        |      |         | 518,200 | 文康活動費，本校編列教職員18人，工員13人，校警2人，約僱人員5人，合計38人，每人編列2,000元。 |
| 98,400  | 105,000 | 287 | 委託檢驗(定)試驗認證費 | 次      | 2    | 19,000  | 38,000  | 較上年度預算數595,000元，減少76,800元。                           |
|         |         |     |              | 次      | 1    | 67,000  | 67,000  | 消防安全維護暨檢驗費。                                          |
| 442,932 | 490,000 | 28Y | 其他           | 年      | 1    | 413,200 | 413,200 | 建築物公共安全檢查簽證申報費(一年一編)。                                |
| 148,735 | 152,400 | 29  | 公共關係費        |        |      |         | 413,200 | 校園安全機械定點、機動巡邏等保全費用。                                  |
| 148,735 | 152,400 | 291 | 公共關係費        |        |      |         | 152,400 | 較上年度預算數152,400元，無增減。                                 |

臺北市地方教育發展基金－臺北市立啟明學校

40501801-49

基金用途－一般行政管理計畫明細表

中華民國105年度

單位：新臺幣元

| 前年度決算數  | 上年度預算數  | 科 目 |          | 本年度預算數 |     |         |         | 說 明                                                                                                                                          |
|---------|---------|-----|----------|--------|-----|---------|---------|----------------------------------------------------------------------------------------------------------------------------------------------|
|         |         | 編 號 | 名 稱      | 單 位    | 數 量 | 單 價     | 金 額     |                                                                                                                                              |
| 355,193 | 301,860 | 3   | 材料及用品費   | 月      | 12  | 12,700  | 152,400 | 校長特別費。                                                                                                                                       |
| 161,789 |         | 31  | 使用材料費    |        |     |         | 266,410 |                                                                                                                                              |
| 161,789 |         | 313 | 油脂       |        |     |         |         |                                                                                                                                              |
| 193,404 | 301,860 | 32  | 用品消耗     |        |     |         | 266,410 | 較上年度預算數301,860元，減少35,450元。                                                                                                                   |
| 176,604 | 296,040 | 321 | 辦公(事務)用品 |        |     |         | 255,590 |                                                                                                                                              |
|         |         |     |          | 年      | 1   | 255,590 | 255,590 | 統籌業務費計算如下：幼兒園6班、國小6班、國中4班、高中4班、高職6班，1,210元x8班x12月=116,160元，810元x16班x12月=155,520元，640元x2班x12月=15,360元，以上合計287,040元，除依實際需求移列加班費31,450元外，其餘如列數。 |
| 16,800  | 5,820   | 325 | 服裝       |        |     |         | 10,820  |                                                                                                                                              |
|         |         |     |          | 人、套    | 2x1 | 2,500   | 5,000   | 校警冬服(新增)。                                                                                                                                    |
|         |         |     |          | 人、套    | 2x1 | 1,500   | 3,000   | 校警夏服(成立第31年)。                                                                                                                                |
|         |         |     |          | 雙      | 2   | 100     | 200     | 校警襪子。                                                                                                                                        |
|         |         |     |          | 人、雙    | 2x1 | 1,100   | 2,200   | 校警皮鞋。                                                                                                                                        |
|         |         |     |          | 人、年    | 2x1 | 210     | 420     | 校警服裝配備。                                                                                                                                      |

## 臺北市地方教育發展基金－臺北市立啟明學校

## 基金用途－一般行政管理計畫明細表

中華民國105年度

單位：新臺幣元

| 前年度決算數 | 上年度預算數 | 科 目 |            | 本年度預算數 |    |    |    | 說 明 |
|--------|--------|-----|------------|--------|----|----|----|-----|
|        |        | 編 號 | 名 稱        | 單位     | 數量 | 單價 | 金額 |     |
| 47,958 |        | 6   | 稅捐及規費(強制費) |        |    |    |    |     |
| 27,810 |        | 64  | 消費與行為稅     |        |    |    |    |     |
| 27,810 |        | 646 | 使用牌照稅      |        |    |    |    |     |
| 20,148 |        | 66  | 規費         |        |    |    |    |     |
| 1,950  |        | 661 | 行政規費與強制費   |        |    |    |    |     |
| 18,198 |        | 663 | 汽車燃料使用費    |        |    |    |    |     |

臺北市地方教育發展基金－臺北市立啟明學校

40501801-51

基金用途－建築及設備計畫明細表

中華民國105年度

單位：新臺幣元

| 前年度決算數     | 上年度預算數     | 科目  |                        | 本年度預算數 |    |        |           | 說明            |
|------------|------------|-----|------------------------|--------|----|--------|-----------|---------------|
|            |            | 編號  | 名稱                     | 單位     | 數量 | 單價     | 金額        |               |
| 15,274,312 | 21,622,244 |     | 合計                     |        |    |        | 6,130,155 |               |
| 15,274,312 | 21,622,244 | 5   | 購建固定資產、無形資產及非理財目的之長期投資 |        |    |        | 6,130,155 |               |
| 4,971,471  | 2,756,750  | 51  | 購置固定資產                 |        |    |        | 2,487,400 |               |
| 4,971,471  | 2,756,750  |     | 一般建築及設備計畫              |        |    |        | 2,487,400 | 新增。           |
|            |            |     | 三樓高中部音樂教室隔音改善工程        |        |    |        | 50,400    |               |
|            |            | 514 | 購置機械及設備                |        |    |        | 12,600    |               |
|            |            |     |                        | 座      | 1  | 12,600 | 12,600    | 電動伸縮螢幕含安裝。    |
|            |            | 515 | 購置交通及運輸設備              |        |    |        | 37,800    |               |
|            |            |     |                        | 組      | 1  | 37,800 | 37,800    | 廣播音響含喇叭及設備整合。 |
| 2,036,650  | 1,568,250  |     | 班級設備                   |        |    |        | 1,697,500 |               |
| 1,330,250  | 1,001,510  | 514 | 購置機械及設備                |        |    |        | 1,002,140 |               |
|            |            |     |                        | 年      | 1  | 70,000 | 70,000    | 新購輔具。         |
|            |            |     |                        | 臺      | 1  | 56,000 | 56,000    | 汰舊換新全自動血壓計。   |

## 臺北市地方教育發展基金－臺北市立啟明學校

## 基金用途－建築及設備計畫明細表

中華民國105年度

單位：新臺幣元

| 前年度決算數  | 上年度預算數  | 科 目 |           | 本年度預算數 |    |         |         | 說 明                   |
|---------|---------|-----|-----------|--------|----|---------|---------|-----------------------|
|         |         | 編 號 | 名 稱       | 單位     | 數量 | 單價      | 金額      |                       |
|         |         |     |           | 臺      | 1  | 25,000  | 25,000  | 新購盤點機。                |
|         |         |     |           | 組      | 3  | 14,000  | 42,000  | 新購桌上型雙頻道自動選訊接收機。      |
|         |         |     |           | 臺      | 1  | 12,000  | 12,000  | 新購10CH前級混音器。          |
|         |         |     |           | 臺      | 11 | 42,000  | 462,000 | 汰舊換新一對一分離式冷氣機(8.0KW)。 |
|         |         |     |           | 箱      | 1  | 200,340 | 200,340 | 新購高壓電表箱(屋外標準型)。       |
|         |         |     |           | 組      | 1  | 35,000  | 35,000  | 新購直立式視野計。             |
|         |         |     |           | 臺      | 1  | 99,800  | 99,800  | 汰舊換新電動跑步機。            |
| 456,100 |         | 515 | 購置交通及運輸設備 |        |    |         |         |                       |
| 250,300 | 566,740 | 516 | 購置什項設備    |        |    |         | 695,360 |                       |
|         |         |     |           | 臺      | 1  | 13,000  | 13,000  | 汰舊換新碎紙機。              |
|         |         |     |           | 臺      | 3  | 24,000  | 72,000  | 汰舊換新高畫質4.3吋遠近兩用擴視機。   |
|         |         |     |           | 臺      | 5  | 18,000  | 90,000  | 汰舊換新口袋型讀寫兩用擴視機。       |
|         |         |     |           | 臺      | 1  | 19,800  | 19,800  | 汰舊換新電子琴。              |
|         |         |     |           | 臺      | 1  | 25,560  | 25,560  | 新購蒸氣烘烤微波爐。            |

臺北市地方教育發展基金－臺北市立啟明學校

40501801-53

基金用途－建築及設備計畫明細表

中華民國105年度

單位：新臺幣元

| 前年度決算數    | 上年度預算數    | 科 目 |         | 本年度預算數 |    |         |         | 說 明                     |
|-----------|-----------|-----|---------|--------|----|---------|---------|-------------------------|
|           |           | 編 號 | 名 稱     | 單位     | 數量 | 單價      | 金額      |                         |
|           |           |     |         | 臺      | 1  | 22,000  | 22,000  | 汰舊換新定時鐘。                |
|           |           |     |         | 組      | 1  | 51,000  | 51,000  | 新購電子鼓。                  |
|           |           |     |         | 臺      | 1  | 304,500 | 304,500 | 新購室外型斜降式救助袋。            |
|           |           |     |         | 座      | 5  | 12,000  | 60,000  | 汰舊換新衣櫥(學生宿舍)。           |
|           |           |     |         | 臺      | 1  | 37,500  | 37,500  | 汰舊換新高畫質7吋遠近兩用擴視機。       |
|           | 61,500    |     | 學校設備    |        |    |         | 61,500  |                         |
|           | 61,500    | 514 | 購置機械及設備 |        |    |         | 61,500  |                         |
|           |           |     |         | 臺      | 3  | 20,500  | 61,500  | 汰舊換新單槍投影機。              |
| 1,597,991 | 1,127,000 |     | 資訊設備    |        |    |         | 678,000 |                         |
| 1,597,991 | 1,127,000 | 514 | 購置機械及設備 |        |    |         | 678,000 |                         |
|           |           |     |         | 年      | 1  | 149,000 | 149,000 | 汰舊換新電腦周邊設備及零組件(電腦專案計畫)。 |
|           |           |     |         | 臺      | 23 | 23,000  | 529,000 | 汰舊換新個人電腦(電腦專案計畫)。       |
| 1,336,830 |           |     | 校園設備    |        |    |         |         |                         |
| 1,113,090 |           | 514 | 購置機械及設備 |        |    |         |         |                         |
| 223,740   |           | 516 | 購置什項設   |        |    |         |         |                         |

## 臺北市地方教育發展基金－臺北市立啟明學校

## 基金用途－建築及設備計畫明細表

中華民國105年度

單位：新臺幣元

| 前年度決算數     | 上年度預算數     | 科 目 |                                                        | 本年度預算數 |     |         |           | 說 明             |
|------------|------------|-----|--------------------------------------------------------|--------|-----|---------|-----------|-----------------|
|            |            | 編 號 | 名 稱                                                    | 單位     | 數量  | 單價      | 金額        |                 |
| 39,163     |            | 52  | 備<br>購置無形資產                                            |        |     |         | 144,000   |                 |
| 39,163     |            |     | 一般建築及設備計<br>畫                                          |        |     |         | 144,000   | 新增。             |
| 39,163     |            |     | 資訊設備                                                   |        |     |         | 144,000   |                 |
| 39,163     |            | 521 | 購置電腦軟<br>體                                             |        |     |         | 144,000   |                 |
|            |            |     |                                                        | 年      | 1   | 144,000 | 144,000   | 電腦教學軟體(電腦專案計畫)。 |
| 10,263,678 | 18,865,494 | 58  | 遞延支出(臺北市地<br>方教育發展基金及臺<br>北市臺北都會區捷運<br>固定資產重置基金專<br>用) |        |     |         | 3,498,755 |                 |
|            |            |     | 一般建築及設備計<br>畫                                          |        |     |         | 3,498,755 | 新增。             |
|            |            |     | 普通教室櫥櫃<br>及大門更換工<br>程                                  |        |     |         | 2,184,041 |                 |
|            |            | 581 | 遞延修繕房<br>屋建築支出                                         |        |     |         | 2,184,041 |                 |
|            |            |     |                                                        | 平方公尺   | 149 | 5,660   | 2,041,160 | 一、施工費           |
|            |            |     |                                                        |        |     |         | 843,340   | 普通教室前後鋁門更換。     |

臺北市地方教育發展基金－臺北市立啟明學校

40501801-55

基金用途－建築及設備計畫明細表

中華民國105年度

單位：新臺幣元

| 前年度決算數 | 上年度預算數 | 科 目 |                               | 本年度預算數 |    |         |         | 說 明                |        |                     |
|--------|--------|-----|-------------------------------|--------|----|---------|---------|--------------------|--------|---------------------|
|        |        | 編 號 | 名 稱                           | 單位     | 數量 | 單價      | 金額      |                    |        |                     |
|        |        | 581 | 三樓高中部音樂教室隔音改善工程<br>遞延修繕房屋建築支出 | 平方公尺   | 63 | 5,660   | 356,580 | 專科教室鋁門更換。          |        |                     |
|        |        |     |                               | 平方公尺   | 44 | 5,660   | 249,040 | 行政辦公室鋁門更換。         |        |                     |
|        |        |     |                               | 公尺     | 94 | 6,300   | 592,200 | 普通教室櫥櫃更換。          |        |                     |
|        |        |     |                               | 式      | 1  | 102,058 | 102,058 | 二、委託技術服務費(總包價法)。   |        |                     |
|        |        |     |                               | 式      | 1  | 40,823  | 40,823  | 三、工程管理費(按施工費2%提列)。 |        |                     |
|        |        |     |                               |        |    |         |         | 1,314,714          |        |                     |
|        |        |     |                               |        |    |         |         | 1,314,714          |        |                     |
|        |        |     |                               |        |    |         |         | 1,182,739          | 一、施工費  |                     |
|        |        |     |                               |        |    | 公尺      | 9       | 6,300              | 56,700 | 樂器存放矮櫃。             |
|        |        |     |                               |        |    | 公尺      | 7       | 10,500             | 73,500 | 樂器存放高櫃。             |
|        |        |     |                               |        |    | 公尺      | 9       | 2,480              | 22,320 | 防焰遮光窗簾。             |
|        |        |     |                               |        |    | 間       | 1       | 26,250             | 26,250 | 舊有設施設備拆除運棄。         |
|        |        |     |                               |        |    | 平方公尺    | 67      | 630                | 42,210 | 照明燈具(含拆除運棄、開關電線抽換)。 |
|        |        |     |                               |        |    | 平方公尺    | 67      | 630                | 42,210 | 天花板。                |
|        |        |     |                               | 間      | 1  | 18,900  | 18,900  | 開關及插座(含安全插座)。      |        |                     |

## 臺北市地方教育發展基金－臺北市立啟明學校

## 基金用途－建築及設備計畫明細表

中華民國105年度

單位：新臺幣元

| 前年度決算數     | 上年度預算數     | 科 目 |            | 本年度預算數 |    |         |         | 說 明                 |
|------------|------------|-----|------------|--------|----|---------|---------|---------------------|
|            |            | 編 號 | 名 稱        | 單位     | 數量 | 單價      | 金額      |                     |
|            |            |     |            | 間      | 1  | 151,200 | 151,200 | 空調設備（含安裝、配管、配線及測試）。 |
|            |            |     |            | 平方公尺   | 67 | 3,440   | 230,480 | 木質地板。               |
|            |            |     |            | 平方公尺   | 17 | 9,223   | 156,791 | 隔音氣密窗。              |
|            |            |     |            | 平方公尺   | 99 | 3,000   | 297,000 | 吸音牆面整修。             |
|            |            |     |            | 平方公尺   | 6  | 10,863  | 65,178  | 單開隔音門。              |
|            |            |     |            | 式      | 1  | 86,320  | 86,320  | 二、委託技術服務費(總包價法)。    |
|            |            |     |            | 式      | 1  | 22,000  | 22,000  | 三、室內裝修審查及竣工查驗費。     |
|            |            |     |            | 式      | 1  | 23,655  | 23,655  | 四、工程管理費(按施工費2%提列)。  |
| 10,263,678 | 18,865,494 |     | 校園整修工程     |        |    |         |         |                     |
| 10,263,678 | 18,865,494 | 581 | 遞延修繕房屋建築支出 |        |    |         |         |                     |

臺北市地方教育發展基金－臺北市立啟明學校

40501801-57

預計平衡表

中華民國105年12月31日

單位：新臺幣元

| 103年(前年)12月31日 |        | 科 目  |                   | 105年12月31日    |        | 104年(上年)12月31日 |             |               |        | 比較<br>增減(-) |
|----------------|--------|------|-------------------|---------------|--------|----------------|-------------|---------------|--------|-------------|
| 決 算 數          |        | 編 號  | 名 稱               | 預 計 數         |        | 預 計 數          | 調 整 數(±)    | 調 整 後 預 計 數   |        |             |
| 金 額            | %      |      |                   | 金 額           | %      |                |             | 金 額           | %      |             |
| 4,104,135,989  | 100.00 |      | 資產合計              | 4,087,008,106 | 100.00 | 3,666,316,337  | 426,936,917 | 4,093,253,254 | 100.00 | -6,245,148  |
| 4,104,135,989  | 100.00 | 1    | 資產                | 4,087,008,106 | 100.00 | 3,666,316,337  | 426,936,917 | 4,093,253,254 | 100.00 | -6,245,148  |
| 27,730,391     | 0.68   | 11   | 流動資產              | 10,602,508    | 0.26   | 7,557,864      | 9,289,792   | 16,847,656    | 0.41   | -6,245,148  |
| 27,370,391     | 0.67   | 111  | 現金                | 10,242,508    | 0.25   | 7,176,954      | 9,310,702   | 16,487,656    | 0.40   | -6,245,148  |
| 27,370,391     | 0.67   | 1112 | 銀行存款              | 10,242,508    | 0.25   | 7,176,954      | 9,310,702   | 16,487,656    | 0.40   | -6,245,148  |
|                |        | 113  | 應收款項              |               |        | 6,510          | -6,510      |               |        |             |
|                |        | 113Y | 其他應收款             |               |        | 6,510          | -6,510      |               |        |             |
| 360,000        | 0.01   | 115  | 預付款項              | 360,000       | 0.01   | 374,400        | -14,400     | 360,000       | 0.01   |             |
| 360,000        | 0.01   | 1154 | 預付費用              | 360,000       | 0.01   | 374,400        | -14,400     | 360,000       | 0.01   |             |
| 20,466,282     | 0.49   | 12   | 投資、長期應收款項、貸墊款及準備金 | 20,466,282    | 0.50   | 6,378,283      | 14,087,999  | 20,466,282    | 0.50   |             |
| 20,466,282     | 0.49   | 124  | 準備金               | 20,466,282    | 0.50   | 6,378,283      | 14,087,999  | 20,466,282    | 0.50   |             |
| 5,884,454      | 0.13   | 1241 | 退休及離職準備金          | 5,884,454     | 0.14   | 5,171,710      | 712,744     | 5,884,454     | 0.14   |             |
| 14,581,828     | 0.36   | 124Y | 其他準備金             | 14,581,828    | 0.36   | 1,206,573      | 13,375,255  | 14,581,828    | 0.36   |             |
| 4,055,939,316  | 98.83  | 13   | 其他資產              | 4,055,939,316 | 99.24  | 3,652,380,190  | 403,559,126 | 4,055,939,316 | 99.09  |             |
| 4,055,939,316  | 98.83  | 131  | 什項資產              | 4,055,939,316 | 99.24  | 3,652,380,190  | 403,559,126 | 4,055,939,316 | 99.09  |             |
| 4,055,939,316  | 98.83  | 1316 | 代管資產              | 4,055,939,316 | 99.24  | 3,652,380,190  | 403,559,126 | 4,055,939,316 | 99.09  |             |
| 4,104,135,989  | 100.00 |      | 負債及基金餘額合計         | 4,087,008,106 | 100.00 | 3,666,316,337  | 426,936,917 | 4,093,253,254 | 100.00 | -6,245,148  |
| 4,067,329,147  | 99.10  | 2    | 負債                | 4,067,329,147 | 99.52  | 3,665,109,764  | 402,219,383 | 4,067,329,147 | 99.37  |             |
| 3,998,587      | 0.09   | 21   | 流動負債              | 3,998,587     | 0.10   | 6,280,902      | -2,282,315  | 3,998,587     | 0.10   |             |
| 3,998,587      | 0.09   | 212  | 應付款項              | 3,998,587     | 0.10   | 6,280,902      | -2,282,315  | 3,998,587     | 0.10   |             |
| 3,728,622      | 0.08   | 2123 | 應付代收款             | 3,728,622     | 0.09   | 4,643,373      | -914,751    | 3,728,622     | 0.09   |             |
| 269,965        | 0.01   | 2125 | 應付費用              | 269,965       | 0.01   | 583            | 269,382     | 269,965       | 0.01   |             |
|                |        | 2129 | 應付工程款             |               |        | 1,630,436      | -1,630,436  |               |        |             |
|                |        | 212Y | 其他應付款             |               |        | 6,510          | -6,510      |               |        |             |

## 臺北市地方教育發展基金－臺北市立啟明學校

## 預計平衡表

中華民國105年12月31日

單位：新臺幣元

| 103年(前年)12月31日 |       | 科 目  |          | 105年12月31日    |       | 104年(上年)12月31日 |             |               |       | 比較<br>增減(-) |
|----------------|-------|------|----------|---------------|-------|----------------|-------------|---------------|-------|-------------|
| 決 算 數          |       | 編 號  | 名 稱      | 預 計 數         |       | 預 計 數          | 調 整 數(±)    | 調 整 後 預 計 數   |       |             |
| 金 額            | %     |      |          | 金 額           | %     |                |             | 金 額           | %     |             |
| 4,063,330,560  | 99.01 | 22   | 其他負債     | 4,063,330,560 | 99.42 | 3,658,828,862  | 404,501,698 | 4,063,330,560 | 99.27 |             |
| 4,063,330,560  | 99.01 | 221  | 什項負債     | 4,063,330,560 | 99.42 | 3,658,828,862  | 404,501,698 | 4,063,330,560 | 99.27 |             |
| 1,278,038      | 0.03  | 2211 | 存入保證金    | 1,278,038     | 0.03  | 1,276,962      | 1,076       | 1,278,038     | 0.03  |             |
| 5,884,454      | 0.14  | 2213 | 應付退休及離職金 | 5,884,454     | 0.14  | 5,171,710      | 712,744     | 5,884,454     | 0.14  |             |
| 4,055,939,316  | 98.83 | 2214 | 應付代管資產   | 4,055,939,316 | 99.24 | 3,652,380,190  | 403,559,126 | 4,055,939,316 | 99.09 |             |
| 228,752        | 0.01  | 2215 | 暫收及待結轉帳項 | 228,752       | 0.01  |                | 228,752     | 228,752       | 0.01  |             |
| 36,806,842     | 0.90  | 3    | 基金餘額     | 19,678,959    | 0.48  | 1,206,573      | 24,717,534  | 25,924,107    | 0.63  | -6,245,148  |
| 36,806,842     | 0.90  | 31   | 基金餘額     | 19,678,959    | 0.48  | 1,206,573      | 24,717,534  | 25,924,107    | 0.63  | -6,245,148  |
| 36,806,842     | 0.90  | 311  | 基金餘額     | 19,678,959    | 0.48  | 1,206,573      | 24,717,534  | 25,924,107    | 0.63  | -6,245,148  |
| 36,806,842     | 0.90  | 3111 | 累積餘額     | 19,678,959    | 0.48  | 1,206,573      | 24,717,534  | 25,924,107    | 0.63  | -6,245,148  |

註：1.信託代理與保證資產(負債)前年度決算數0元，上年度調整後預計數0元，本年度預計數0元。2.或有資產(負債)0元。3.本基金自93年度起，本固定項目分開原則，將屬長期固定帳項，包括固定資產104,032,348元、無形資產1,130,897元及長期債務0元等，另立帳類管理，未納入本表。

臺北市地方教育發展基金－臺北市立啟明學校

40501801-59

各項費用彙計表

中華民國105年度

單位：新臺幣元

| 前年度<br>決算數  | 上年度<br>預算數  | 計畫別<br>用途別科目 | 合計          | 特殊教育計畫      | 一般行政管理計畫   | 建築及設備計畫   |  |
|-------------|-------------|--------------|-------------|-------------|------------|-----------|--|
|             |             |              |             |             |            |           |  |
| 155,256,307 | 166,993,316 | 合計           | 150,676,459 | 112,514,816 | 32,031,488 | 6,130,155 |  |
| 118,647,851 | 122,284,120 | 用人費用         | 121,681,129 | 91,881,531  | 29,799,598 |           |  |
| 62,543,845  | 62,952,000  | 正式員額薪資       | 62,484,000  | 44,628,000  | 17,856,000 |           |  |
| 56,383,465  | 57,168,000  | 職員薪金         | 56,700,000  | 44,628,000  | 12,072,000 |           |  |
| 5,002,140   | 4,752,000   | 工員工資         | 4,752,000   |             | 4,752,000  |           |  |
| 1,158,240   | 1,032,000   | 警餉           | 1,032,000   |             | 1,032,000  |           |  |
| 4,335,764   | 3,086,484   | 聘僱及兼職人員薪資    | 3,086,484   | 1,095,600   | 1,990,884  |           |  |
| 2,149,764   | 1,990,884   | 約僱職員薪金       | 1,990,884   |             | 1,990,884  |           |  |
| 2,186,000   | 1,095,600   | 兼職人員酬金       | 1,095,600   | 1,095,600   |            |           |  |
| 1,173,232   | 2,560,456   | 超時工作報酬       | 2,318,496   | 1,305,611   | 1,012,885  |           |  |
| 1,137,402   | 2,490,776   | 加班費          | 2,238,416   | 1,225,531   | 1,012,885  |           |  |
| 35,830      | 69,680      | 誤餐費          | 80,080      | 80,080      |            |           |  |
| 13,768,083  | 14,902,861  | 獎金           | 14,844,361  | 10,369,500  | 4,474,861  |           |  |
| 6,127,812   | 6,785,000   | 考績獎金         | 6,785,000   | 4,791,000   | 1,994,000  |           |  |
| 7,640,271   | 8,117,861   | 年終獎金         | 8,059,361   | 5,578,500   | 2,480,861  |           |  |
| 26,161,802  | 28,515,569  | 退休及卹償金       | 28,892,002  | 27,455,638  | 1,436,364  |           |  |
| 25,811,727  | 28,277,969  | 職員退休及離職金     | 28,654,402  | 27,455,638  | 1,198,764  |           |  |
| 350,075     | 237,600     | 工員退休及離職金     | 237,600     |             | 237,600    |           |  |

## 臺北市地方教育發展基金－臺北市立啟明學校

## 各項費用彙計表

中華民國105年度

單位：新臺幣元

| 前年度<br>決算數 | 上年度<br>預算數 | 計畫別      |  | 合計         | 特殊教育計畫    | 一般行政管理計畫  | 建築及設備計畫 |
|------------|------------|----------|--|------------|-----------|-----------|---------|
|            |            | 用途別科目    |  |            |           |           |         |
| 10,665,125 | 10,266,750 | 福利費      |  | 10,055,786 | 7,027,182 | 3,028,604 |         |
| 6,517,385  | 5,860,080  | 分擔員工保險費  |  | 5,932,236  | 3,950,112 | 1,982,124 |         |
| 176,500    | 264,000    | 傷病醫藥費    |  | 265,720    | 265,720   |           |         |
| 903,934    | 1,081,080  | 員工通勤交通費  |  | 939,960    | 501,480   | 438,480   |         |
| 3,067,306  | 3,061,590  | 其他福利費    |  | 2,917,870  | 2,309,870 | 608,000   |         |
| 11,355,724 | 8,554,676  | 服務費用     |  | 9,439,543  | 7,474,063 | 1,965,480 |         |
| 2,039,699  | 2,387,218  | 水電費      |  | 3,284,999  | 3,284,999 |           |         |
| 1,153,580  | 1,386,378  | 工作場所電費   |  | 2,282,067  | 2,282,067 |           |         |
| 118,804    | 460,840    | 工作場所水費   |  | 173,460    | 173,460   |           |         |
| 767,315    | 540,000    | 氣體費      |  | 829,472    | 829,472   |           |         |
| 227,222    | 402,850    | 郵電費      |  | 362,564    | 356,084   | 6,480     |         |
| 30,294     | 35,650     | 郵費       |  | 32,084     | 32,084    |           |         |
| 196,928    | 367,200    | 電話費      |  | 330,480    | 324,000   | 6,480     |         |
| 244,308    | 170,600    | 旅運費      |  | 170,600    | 170,600   |           |         |
| 60,783     | 136,400    | 國內旅費     |  | 136,400    | 136,400   |           |         |
|            | 15,000     | 貨物運費     |  | 15,000     | 15,000    |           |         |
| 183,525    | 19,200     | 其他旅運費    |  | 19,200     | 19,200    |           |         |
| 537,872    | 1,045,120  | 印刷裝訂與廣告費 |  | 996,860    | 996,860   |           |         |

臺北市地方教育發展基金－臺北市立啟明學校

40501801-61

各項費用彙計表

中華民國105年度

單位：新臺幣元

| 前年度<br>決算數 | 上年度<br>預算數 | 計畫別              | 合計        | 特殊教育計畫    | 一般行政管理計畫 | 建築及設備計畫 |  |
|------------|------------|------------------|-----------|-----------|----------|---------|--|
|            |            | 用途別科目            |           |           |          |         |  |
| 537,872    | 1,045,120  | 印刷及裝訂費           | 996,860   | 996,860   |          |         |  |
| 1,192,965  | 1,748,800  | 修理保養及保固費         | 1,723,800 | 943,400   | 780,400  |         |  |
| 391,037    | 450,000    | 一般房屋修護費          | 425,000   | 425,000   |          |         |  |
| 199,085    | 416,800    | 機械及設備修護費         | 416,800   | 59,800    | 357,000  |         |  |
| 268,991    | 47,000     | 交通及運輸設備修護費       | 47,000    |           | 47,000   |         |  |
| 333,852    | 835,000    | 什項設備修護費          | 835,000   | 458,600   | 376,400  |         |  |
| 19,437     |            | 保險費              |           |           |          |         |  |
| 19,437     |            | 交通及運輸設備保險費       |           |           |          |         |  |
| 5,125,257  | 1,032,848  | 一般服務費            | 1,177,320 | 669,320   | 508,000  |         |  |
| 1,338      | 5,280      | 佣金、匯費、經理費及手續費    | 3,132     | 3,132     |          |         |  |
| 324,000    | 360,600    | 外包費              | 432,000   |           | 432,000  |         |  |
| 4,683,769  | 524,188    | 計時與計件人員酬金        | 524,188   | 524,188   |          |         |  |
| 116,150    | 142,780    | 體育活動費            | 218,000   | 142,000   | 76,000   |         |  |
| 1,820,229  | 1,614,840  | 專業服務費            | 1,571,000 | 1,052,800 | 518,200  |         |  |
| 1,031,360  | 670,540    | 講課鐘點、稿費、出席審查及查詢費 | 985,000   | 985,000   |          |         |  |
| 191,900    | 198,500    | 委託檢驗(定)試驗認證費     | 105,000   |           | 105,000  |         |  |
| 6,000      | 8,800      | 試務甄選費            | 8,800     | 8,800     |          |         |  |
| 104,837    | 144,000    | 電子計算機軟體服務費       |           |           |          |         |  |

## 臺北市地方教育發展基金－臺北市立啟明學校

## 各項費用彙計表

中華民國105年度

單位：新臺幣元

| 前年度<br>決算數 | 上年度<br>預算數 | 計畫別           | 合計        | 特殊教育計畫    | 一般行政管理計畫 | 建築及設備計畫 |  |
|------------|------------|---------------|-----------|-----------|----------|---------|--|
|            |            | 用途別科目         |           |           |          |         |  |
| 486,132    | 593,000    | 其他            | 472,200   | 59,000    | 413,200  |         |  |
| 148,735    | 152,400    | 公共關係費         | 152,400   |           | 152,400  |         |  |
| 148,735    | 152,400    | 公共關係費         | 152,400   |           | 152,400  |         |  |
| 7,202,545  | 9,498,000  | 材料及用品費        | 8,602,560 | 8,336,150 | 266,410  |         |  |
| 1,255,585  | 970,550    | 使用材料費         | 841,300   | 841,300   |          |         |  |
| 161,789    |            | 油脂            |           |           |          |         |  |
| 1,093,796  | 970,550    | 設備零件          | 841,300   | 841,300   |          |         |  |
| 5,946,960  | 8,527,450  | 用品消耗          | 7,761,260 | 7,494,850 | 266,410  |         |  |
| 410,760    | 549,530    | 辦公(事務)用品      | 494,080   | 238,490   | 255,590  |         |  |
| 5,097,469  | 6,035,000  | 報章什誌          | 5,965,000 | 5,965,000 |          |         |  |
| 101,900    | 800,000    | 農業與園藝用品及環境美化費 | 200,000   | 200,000   |          |         |  |
|            | 200,000    | 化學藥劑與實驗用品     | 200,000   | 200,000   |          |         |  |
| 103,291    | 139,320    | 服裝            | 50,820    | 40,000    | 10,820   |         |  |
| 5,280      | 18,000     | 醫療用品(非醫療院所使用) | 18,000    | 18,000    |          |         |  |
| 228,260    | 785,600    | 其他            | 833,360   | 833,360   |          |         |  |
| 1,809,471  | 4,100,000  | 租金、償債與利息      | 4,119,800 | 4,119,800 |          |         |  |
| 1,809,471  | 4,100,000  | 交通及運輸設備租金     | 4,115,000 | 4,115,000 |          |         |  |
| 1,809,471  | 4,100,000  | 車租            | 4,115,000 | 4,115,000 |          |         |  |

臺北市地方教育發展基金－臺北市立啟明學校

40501801-63

各項費用彙計表

中華民國105年度

單位：新臺幣元

| 前年度<br>決算數 | 上年度<br>預算數 | 計畫別                                                | 合計        | 特殊教育計畫 | 一般行政管理計畫 | 建築及設備計畫   |  |
|------------|------------|----------------------------------------------------|-----------|--------|----------|-----------|--|
|            |            | 用途別科目                                              |           |        |          |           |  |
|            |            | 什項設備租金                                             | 4,800     | 4,800  |          |           |  |
|            |            | 什項設備租金                                             | 4,800     | 4,800  |          |           |  |
| 15,274,312 | 21,622,244 | 購建固定資產、無形資產及非<br>理財目的之長期投資                         | 6,130,155 |        |          | 6,130,155 |  |
| 4,971,471  | 2,756,750  | 購置固定資產                                             | 2,487,400 |        |          | 2,487,400 |  |
| 4,041,331  | 2,190,010  | 購置機械及設備                                            | 1,754,240 |        |          | 1,754,240 |  |
| 456,100    |            | 購置交通及運輸設備                                          | 37,800    |        |          | 37,800    |  |
| 474,040    | 566,740    | 購置什項設備                                             | 695,360   |        |          | 695,360   |  |
| 39,163     |            | 購置無形資產                                             | 144,000   |        |          | 144,000   |  |
| 39,163     |            | 購置電腦軟體                                             | 144,000   |        |          | 144,000   |  |
| 10,263,678 | 18,865,494 | 遞延支出(臺北市地方教育<br>發展基金及臺北市臺北都會<br>區捷運固定資產重置基金專<br>用) | 3,498,755 |        |          | 3,498,755 |  |
| 10,263,678 | 18,865,494 | 遞延修繕房屋建築支出                                         | 3,498,755 |        |          | 3,498,755 |  |
| 50,208     |            | 稅捐及規費(強制費)                                         |           |        |          |           |  |
| 27,810     |            | 消費與行為稅                                             |           |        |          |           |  |
| 27,810     |            | 使用牌照稅                                              |           |        |          |           |  |
| 22,398     |            | 規費                                                 |           |        |          |           |  |
| 4,200      |            | 行政規費與強制費                                           |           |        |          |           |  |

## 臺北市地方教育發展基金－臺北市立啟明學校

## 各項費用彙計表

中華民國105年度

單位：新臺幣元

| 前年度<br>決算數 | 上年度<br>預算數 | 計畫別                         | 合計      | 特殊教育計畫  | 一般行政管理計畫 | 建築及設備計畫 |  |
|------------|------------|-----------------------------|---------|---------|----------|---------|--|
|            |            | 用途別科目                       |         |         |          |         |  |
| 18,198     |            | 汽車燃料使用費                     |         |         |          |         |  |
| 900,976    | 824,976    | 會費、捐助、補助、分攤、照<br>護、救濟與交流活動費 | 589,072 | 589,072 |          |         |  |
| 97,500     | 34,206     | 捐助、補助與獎助                    | 17,206  | 17,206  |          |         |  |
| 97,500     | 17,206     | 獎助學員生給與                     | 17,206  | 17,206  |          |         |  |
|            | 17,000     | 其他                          |         |         |          |         |  |
| 803,476    | 790,770    | 補貼(償)、獎勵、慰問、照<br>護與救濟       | 571,866 | 571,866 |          |         |  |
| 195,000    |            | 獎勵費用                        |         |         |          |         |  |
| 608,476    | 790,770    | 其他                          | 571,866 | 571,866 |          |         |  |
| 15,220     | 109,300    | 其他                          | 114,200 | 114,200 |          |         |  |
| 15,220     | 109,300    | 其他支出                        | 114,200 | 114,200 |          |         |  |
| 15,220     | 109,300    | 其他                          | 114,200 | 114,200 |          |         |  |

臺北市地方教育發展基金－臺北市立啟明學校

40501801-65

員工人數彙計表

中華民國105年度

單位：人

| 計畫及項目      | 本年度預算數 | 上年度預算數 | 本年度增減數 | 增減原因 |
|------------|--------|--------|--------|------|
| 合計         | 109    | 110    | -1     |      |
| 特殊教育計畫部分   | 71     | 71     |        |      |
| 正式職員       | 71     | 71     |        |      |
| 一般行政管理計畫部分 | 38     | 39     | -1     |      |
| 正式職員       | 20     | 21     | -1     |      |
| 臨時職員       | 5      | 5      |        |      |
| 正式工員       | 13     | 13     |        |      |

註：1.本表不包含臨時工員人數。

2.本表臨時職員係指奉准有案之約聘僱人員。

## 用人費用

中華民國

| 計畫及項目    | 合計          | 正式員額薪資     | 聘僱及兼職人員薪資 | 超時工作報酬    | 津貼 | 獎金        |      |           |
|----------|-------------|------------|-----------|-----------|----|-----------|------|-----------|
|          |             |            |           |           |    | 年終獎金      | 績效獎金 | 考績獎金      |
| 合計       | 121,681,129 | 62,484,000 | 3,086,484 | 2,318,496 |    | 8,059,361 |      | 6,785,000 |
| 特殊教育計畫   | 91,881,531  | 44,628,000 | 1,095,600 | 1,305,611 |    | 5,578,500 |      | 4,791,000 |
| 職員薪金     | 44,628,000  | 44,628,000 |           |           |    |           |      |           |
| 兼職人員酬金   | 1,095,600   |            | 1,095,600 |           |    |           |      |           |
| 加班費      | 1,225,531   |            |           | 1,225,531 |    |           |      |           |
| 誤餐費      | 80,080      |            |           | 80,080    |    |           |      |           |
| 考績獎金     | 4,791,000   |            |           |           |    |           |      | 4,791,000 |
| 年終獎金     | 5,578,500   |            |           |           |    | 5,578,500 |      |           |
| 職員退休及離職金 | 27,455,638  |            |           |           |    |           |      |           |
| 分擔員工保險費  | 3,950,112   |            |           |           |    |           |      |           |
| 傷病醫藥費    | 265,720     |            |           |           |    |           |      |           |
| 員工通勤交通費  | 501,480     |            |           |           |    |           |      |           |
| 其他福利費    | 2,309,870   |            |           |           |    |           |      |           |
| 一般行政管理計畫 | 29,799,598  | 17,856,000 | 1,990,884 | 1,012,885 |    | 2,480,861 |      | 1,994,000 |
| 職員薪金     | 12,072,000  | 12,072,000 |           |           |    |           |      |           |
| 工員工資     | 4,752,000   | 4,752,000  |           |           |    |           |      |           |
| 警餉       | 1,032,000   | 1,032,000  |           |           |    |           |      |           |
| 約僱職員薪金   | 1,990,884   |            | 1,990,884 |           |    |           |      |           |

彙計表

105年度

單位：新臺幣元

| 其他獎金 | 退休及卹償金     |     | 資遣費 | 福 利 費     |         |       |         |           | 提繳費 |
|------|------------|-----|-----|-----------|---------|-------|---------|-----------|-----|
|      | 退休金        | 卹償金 |     | 分擔保險費     | 傷病醫藥費   | 提撥福利金 | 員工通勤交通費 | 其他福利費     |     |
|      | 28,892,002 |     |     | 5,932,236 | 265,720 |       | 939,960 | 2,917,870 |     |
|      | 27,455,638 |     |     | 3,950,112 | 265,720 |       | 501,480 | 2,309,870 |     |
|      | 27,455,638 |     |     | 3,950,112 | 265,720 |       | 501,480 | 2,309,870 |     |
|      | 1,436,364  |     |     | 1,982,124 |         |       | 438,480 | 608,000   |     |

| 計畫及項目    | 合計        | 正式員額薪資 | 聘僱及兼職人員薪資 | 超時工作報酬    | 津貼 | 獎金        |      |           |
|----------|-----------|--------|-----------|-----------|----|-----------|------|-----------|
|          |           |        |           |           |    | 年終獎金      | 績效獎金 | 考績獎金      |
| 加班費      | 1,012,885 |        |           | 1,012,885 |    |           |      |           |
| 考績獎金     | 1,994,000 |        |           |           |    |           |      | 1,994,000 |
| 年終獎金     | 2,480,861 |        |           |           |    | 2,480,861 |      |           |
| 職員退休及離職金 | 1,198,764 |        |           |           |    |           |      |           |
| 工員退休及離職金 | 237,600   |        |           |           |    |           |      |           |
| 分擔員工保險費  | 1,982,124 |        |           |           |    |           |      |           |
| 員工通勤交通費  | 438,480   |        |           |           |    |           |      |           |
| 其他福利費    | 608,000   |        |           |           |    |           |      |           |

註：本表不包含臨時工員薪津。

彙計表

105年度

單位：新臺幣元

| 其他獎金 | 退休及卹償金    |         | 資遣費 | 福 利 費     |       |       |         |         | 提繳費 |
|------|-----------|---------|-----|-----------|-------|-------|---------|---------|-----|
|      | 退休金       | 卹償金     |     | 分擔保險費     | 傷病醫藥費 | 提撥福利金 | 員工通勤交通費 | 其他福利費   |     |
|      | 1,198,764 | 237,600 |     | 1,982,124 |       |       | 438,480 | 608,000 |     |

# 臺北市地方教育發展基金－臺北市立啟明學校

## 聘用及約僱人員明細表

中華民國105年度

單位：新臺幣元

| 區分及職稱     | 人數 | 擔任工作                 | 聘用或約僱<br>起訖期間     | 薪點  | 年需經費      | 月 支    |          |           |           |          | 經費來源<br>及其科目 |
|-----------|----|----------------------|-------------------|-----|-----------|--------|----------|-----------|-----------|----------|--------------|
|           |    |                      |                   |     |           | 小計     | 折合<br>金額 | 勞保<br>保險費 | 健康<br>保險費 | 離職<br>儲金 |              |
| 合計        | 5  |                      |                   |     | 2,669,281 |        |          |           |           |          |              |
| 約僱人員小計    | 5  |                      |                   |     | 2,669,281 |        |          |           |           |          |              |
| 約僱人員(280) | 4  | 負責住宿學生之生活照顧、管理及訓練事宜。 | 105/1/1-105/12/31 | 280 | 2,180,776 | 33,908 | 33,908   |           |           |          | 一般行政管理計畫     |
| 約僱人員(250) | 1  | 協助教師教學活動及學生照護等事宜。    | 105/1/1-105/12/31 | 250 | 488,505   | 30,275 | 30,275   |           |           |          | 一般行政管理計畫     |

臺北市地方教育發展基金－臺北市立啟明學校

40501801-71

單位（或計畫）成本分析表

中華民國105年度

單位：新臺幣元

| 計畫別      | 單位 | 單位成本 | 數量 | 預算數         | 說明 |
|----------|----|------|----|-------------|----|
| 合計       |    |      |    | 150,676,459 |    |
| 特殊教育計畫   |    |      |    | 112,514,816 |    |
| 一般行政管理計畫 |    |      |    | 32,031,488  |    |
| 建築及設備計畫  |    |      |    | 6,130,155   |    |

# 臺北市地方教育發展基金－臺北市立啟明學校

## 5年來主要業務計畫分析表

中華民國105年度

單位：新臺幣元

| 年 度 及 項 目  | 單 位 | 數 量 | 單位成本或<br>平均利(費)率 | 金 額         | 說 明 |
|------------|-----|-----|------------------|-------------|-----|
| (本)年度預算數   |     |     |                  | 112,514,816 |     |
| 特殊教育計畫     |     |     |                  | 112,514,816 |     |
| (上)年度預算數   |     |     |                  | 112,333,924 |     |
| 特殊教育計畫     |     |     |                  | 112,333,924 |     |
| (前)年度決算數   |     |     |                  | 106,896,515 |     |
| 特殊教育計畫     |     |     |                  | 106,896,515 |     |
| (102)年度決算數 |     |     |                  | 107,394,520 |     |
| 特殊教育計畫     |     |     |                  | 107,394,520 |     |
| (101)年度決算數 |     |     |                  | 102,937,594 |     |
| 特殊教育計畫     |     |     |                  | 102,937,594 |     |

臺北市地方教育發展基金－臺北市立啟明學校

40501801-73

固定項目明細表

中華民國105年度

單位：新臺幣元

| 項 目     | 期初餘額        | 本年度增加     | 本年度減少 | 期末餘額        | 說 明 |
|---------|-------------|-----------|-------|-------------|-----|
| 資產      | 102,531,845 | 2,631,400 |       | 105,163,245 |     |
| 土地改良物   | 4,296,836   |           |       | 4,296,836   |     |
| 機械及設備   | 46,535,609  | 1,754,240 |       | 48,289,849  |     |
| 交通及運輸設備 | 8,733,544   | 37,800    |       | 8,771,344   |     |
| 什項設備    | 41,978,959  | 695,360   |       | 42,674,319  |     |
| 電腦軟體    | 986,897     | 144,000   |       | 1,130,897   |     |

註：92年度以前已提折舊2,458,066元(包括機械及設備累計折舊1,177,392元、交通及運輸設備累計折舊271,240元、什項設備累計折舊1,009,434元)及已攤銷費用622,216元(電腦軟體69,289元、其他遞延費用552,927元)，自93年度起，本固定項目分開原則，將屬長期固定帳項另立帳類管理(不再計提折舊及攤銷)。