

# 2016 遠哲彰化科學冬令營視障班



## 活動簡章



**主辦單位** 財團法人遠哲科學教育基金會

**協辦單位** 國立彰化師範大學、國立彰化師範大學 特殊教育學系

**補助單位** 教育部、科技部

**贊助單位** 財團法人普立爾文教基金會、社團法人彰化縣視障者關懷協會、  
國立臺中啟明學校、歐都納股份有限公司

- 活動目的**
- 1、提供視障生學習科學的園地與資源。
  - 2、透過觸摸與口語引導增加視障生對科學的認識。
  - 3、培養視障生對科學的好奇心及興趣。
  - 4、提昇視障生的科學知識。

遠哲科學教育基金會、普立爾文教基金會及彰化縣視障者關懷協會在過去多年以來，共同辦理多次『視障生科學營隊』，課程內容包含物理、化學、生物、數學及體育等科目，讓視障生能夠透過動手做，學習不同於學校的教學內容，拓展他們的視野與對科學的興趣。



**活動日期** 105 年 1 月 25 日至 1 月 29 日(共五天)

**活動時間** 上午九點至下午五點

**活動場地** 國立彰化師範大學 進德校區 至善館(特教系館) 3、4 樓

**活動對象** 國小一至高中三年級之視障生

**招收人數** 共 60 名，分為四班。

- 國小一至四年級為一班，最多 15 名
- 國小五至六級為一班，最多 15 名
- 國一至國三為一班，最多 15 名
- 高一至高三為一班，最多 15 名

**活動費用** \$1,000 元/每人（含活動材料費、活動 T 恤、活動保險費、活動餐飲費等）

※ 備註：

1、家境清寒者則不收費。

2、請購買郵局匯票，開立抬頭為：國立彰化師範大學

（原每人活動費用約 5,000 元，扣除自付額，其餘由補/贊助單位及本會補助）。

**住宿方式** 1、由於床位數量有限，以「外縣市視障生報名順序」及「陪宿家長」優先登記住宿，再者為「中彰投視障生」，如視障生手足（一般生）有此需求，將於「外縣市視障生、陪宿家長及中彰投視障生」全部登記完成之後，視所剩床位數量，依序開放登記。

此方案為確保視障班學生權益，如有任何不便之處，敬請見諒。

2、小班（小一至小四）之學生如有住宿需求，需家長全程陪宿（因房間安排規定，家長與住宿學員需為相同性別）。

3、如需登記者，請詳閱「登記住宿須知」，並依規定填妥住宿申請表。

**活動方式** 在五天多元化的科學活動中，讓同學經由觸摸與聆聽老師的引導，親手操作並完成實驗。

**課程規劃** 由彰化師範大學的教授及遠哲資深老師們精心規劃，針對視障學生擬定活動主題並設計活動課程，以啟發、創意、動手做的方式，引導學生在活潑、有趣的主題式課程中快樂的學習科學。

**活動特色** 激勵學生求知的慾望，以生活相關的事物為主題，讓學生去發現，並以科學的精神與方法找出解答。

※ 備註：

1、參加學生請自備自身需求的「閱讀輔具」與「行動輔具（白手杖）」。

2、營隊活動所有之課程及教材皆為相關單位精心籌備及規畫，為避免有浪費資源之情形，請報名之後務必五日全程參與營隊活動，非緊急之情況請勿晚到早退。

## 報名須知 【請務必詳閱以下內容】

一、報名時間：**即日起開始報名，至 2015/11/18(三) 23:59 前截止，或額滿為止。**

二、報名方式：

(一)線上報名：於「遠哲科學教育基金會網站→ 活動專區 → 線上報名系統」填表報名

報名網址：<http://www.ytlee.org.tw/ActivityList.aspx>

(二)其他報名：填寫下方報名表，填寫完後，回傳至遠哲科學教育基金會 彰化辦公室。

傳真電話：04-7203391 或 E-mail：[macy3151@cc.ncue.edu.tw](mailto:macy3151@cc.ncue.edu.tw)。

※ 備註：回傳後，請務必來電「04-7232105 轉 3151 葉佳昀小姐」確認是否報名成功。

三、繳費方式：

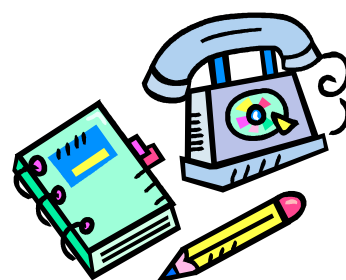
請於報名成功後，**2015/12/9(星期三)下午 5 點前**(以郵戳

日期為憑)，將「**報名費郵局匯票、紙條註明報名學生姓名**

**與班別**」以掛號方式郵寄至「**國立彰化師範大學 500 彰化市進德路一號 遠哲科學教育基金會 葉佳昀 小姐收**」。

收到會以簡訊或電話聯繫回覆，逾期未繳費者，視同放棄，

名額將由備取名單遞補。



四、相關單位聯絡方式：

(一)遠哲科學教育基金會 彰化辦公室

國立彰化師範大學理學院大樓三樓（500 彰化市進德路一號）聯絡人：葉佳昀 小姐

E-mail：[macy3151@cc.ncue.edu.tw](mailto:macy3151@cc.ncue.edu.tw)

TEL：04-7232105 轉 3151

FAX：04-7203391

遠哲科學教育基金會網址：[www.ytlee.org.tw](http://www.ytlee.org.tw)

(二)報名問題可洽：普立爾文教基金會

聯絡人：黃定雯 小姐

電話：02-26571989 分機 620

(三)住宿問題可洽：彰化視障者彰化縣視障者關懷協會

聯絡人：劉玟伶 小姐

電話：04-7636738 / 0985-138839



歡迎加入臉書，搜尋關鍵字「遠哲彰化視障班」社團 ☺

# 2016 遠哲科學冬令營視障班

## 住宿行前通知【注意事項】

### 一、住宿地點

1. 居住地址:彰化市復興里竹和路 77 號
2. 居住電話:(04)723-4572
3. 居住類型:朝天堂-香客大樓
4. 附近地標:彰化師範大學

### 二、住宿需知

1. **小一至小四、無生活自理能力、特殊狀況(如癲癇、夢遊、無法配合陪宿家長管理)**之學員，如有住宿需求，請務必由家人全程陪同(因房間安排規定，家長與住宿學員需為相同性別)。
2. 由於床位數量有限，以「外縣市視障生報名順序」及「陪宿家長」優先登記住宿，再者為「中彰投視障生」，如視障生手足(一般生)有此需求，將於「外縣市視障生、陪宿家長及中彰投視障生」全部登記完成之後，視所剩床位數量，依序開放登記，且需由家長陪同。
3. 待報名截止後，我們將匯整住宿名單，並個別電話通知。
4. 如需登記者，請依規定填妥**住宿申請表**，並詳閱各備註之注意事項，亦歡迎來電詢問。

### 三、居住設備

1. 寢具類：提供**單人尺寸厚棉被**，因個人衛生考量，請務必自備『被單』與其餘配件(如：枕頭等)。
  - ◆ 請準備**大於**「長 180 公分，寬 120 公分」的被單，方能套用提供的**單人尺寸厚棉被**。
2. 沐浴類：所有沐浴、衛浴用品請自備。
3. 其他設施：提供吹風機、洗臉盆、洗衣皂、衣架，如有其他需求請自備。

### 四、餐食需知

1. 由於朝天堂場地無法用餐，住宿期間的膳食皆在彰師大進行。
2. 用餐時間：早餐-早上 8:30；晚餐-下午 17:00。地點：彰師大教室(活動第一天公告)
3. 餐點需由學員們一同處理，並請家長協助完成。(僅**第一天晚餐與第二天早餐**由彰化縣視障者關懷協會訂購)

### 五、安全需知

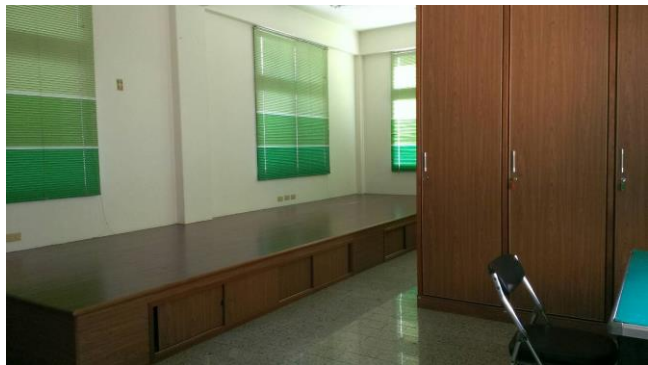
1. 因本場所有男女膳房區分，請學員與家長避免至其他區域隨意走動，請學員不超過 5 分鐘離開家長視線。
2. 本次住宿門禁為 19:00 至 05:00，大門與樓梯間之鐵門因安全考量，皆會關閉，非緊急狀況，不另外開啟。
3. 晚間 18:00 集合回宿後，僅可至附近全聯超市購物，同時外出需有家長陪同。

### 六、賠償需知

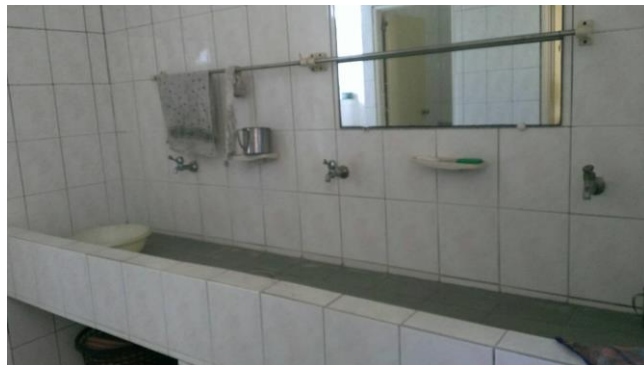
1. 如房間有任何毀損跡象，照價賠償，取消日後之住宿權。

(例如不可敲打、在木板床上跳、用任何物品刮木板床將由破壞者照價賠償)

## 七、環境介紹



房間陳設：對外窗、木質床板、懸掛吊扇



衛浴設備：可供每天刷牙洗臉、洗衣之處。



衛浴設備



房間外穿廊



木質床板



## 八、繳費需知

1. 請於 2016/1/15(五)前繳交完成，未繳交視同放棄。
2. 住宿費 500 元，餐費 130 元(第一天晚餐與第二天早餐，其他自費)，共計 630 元。
3. 匯款備註欄位請註明「學員姓名 / 2016 遠哲冬令營住宿餐飲費」。
4. 匯款完成後請來電告知，視協電話：(04)763-6738，聯絡人：社工 劉玟伶。

銀行匯款帳號：428-54035382-8

銀行代號：822

戶名：彰化縣視障者關懷協會

(中國信託商業銀行 彰化分行)

(請接續下一頁「住宿申請表」)

## 住宿申請表

學員姓名		學員性別	
就讀國小		就讀年級	
夜間連絡人姓名		連絡人與學員之關係	
夜間連絡市話		夜間連絡手機	
視力狀況	左： 右：	特殊疾病	

親愛的家長：

本活動提供學員外宿的環境與機會，主要是希望讓視障生在生活自理所學上可以有套用實務的成長。誠盼您能一起陪伴視障生的成長歷程，邀請您一起陪同夜宿。以下意願調查：(填寫此表，請務必勾選)

我願意於營隊期間內陪同我的孩子一起夜宿。

(親子皆需繳交住宿費，因房間安排規定，家長與住宿學員需為相同性別)

我願意於營隊期間內成為陪宿家長，陪同我的孩子與其他視障學員一起夜宿。(備註一)

我無法於營隊期間內陪同我的孩子一起夜宿。(備註二)

### 【備註】

一、 房間會依性別分房，家長照顧的視障生是與您相同性別；於活動前夕，會主動與您連繫，確認協助照顧的相關細節、視障生名單(連同您的孩子，不超過三位)與對方家長的連繫方式。需請您接受本會工作之分配與安排，同時您將不需繳交住宿費，並可領取部分協助照顧費。

二、 我們會為學員安排陪宿家長/志工，並於活動前夕提供您與陪宿家長彼此的連繫方式，以便於住宿期間的狀況連繫。若您的孩子在生活起居上有任何需留意之處(例如：用藥時間)，請於住宿前夕確實告知對方。

三、 本次冬令營急需徵求：男性陪宿家長 4 位、女性陪宿家長 8 位。(人數按最終學

員報名人數而定，本單位擁有臨時變動之權利)